

OPTI PROD 2022

PRIX PROMOTIONNELS NET HT
OFFRE VALABLE JUSQU'AU 31-12-2022*

SOUS RÉSERVE
DE VARIATIONS
TARIFAIRES



 **TeCHMO**
GROUPE **SaTeCH**
Partenaire d'usage



PORTE - OUTILS A LEVIER TYPE P

| UTILISATIONS | CARRE | Prix unitaire € HT |
|--|----------|-----------------------|
| POUR PLAQUETTES TYPE CN.../WN.../TN... | CARRE 20 | 31,52 |
| POUR PLAQUETTES TYPE CN.../WN.../TN... | CARRE 25 | 34,78 |
| POUR PLAQUETTES DN | CARRE 20 | 41,30 |
| POUR PLAQUETTES DN | CARRE 25 | 46,73 |

| UTILISATIONS | CODE |
|------------------------------------|--------|
| PCLNR 2020 K12 L 125 A LEVIER 95° | 080584 |
| PCLNL 2020 K12 L 125 A LEVIER 95° | 080582 |
| PWLNL 2525 M08 L 150 A LEVIER 95° | 080581 |
| PWLNL 2525 M06 L 150 A LEVIER 95° | 080580 |
| PWLN R 2525 M08 L 150 A LEVIER 95° | 080573 |
| PWLN R 2525 M06 L 150 A LEVIER 95° | 080572 |
| PWLN L 2020 K08 L 125 A LEVIER 95° | 080579 |
| PWLN L 2020 K06 L 125 A LEVIER 95° | 080578 |
| PDJNR 2020 K15N L 125 A LEVIER 93° | 090195 |
| PDJNL 2020 K15N L 125 A LEVIER 93° | 090185 |
| PDJNR 2525 M15N L 150 A LEVIER 93° | 090196 |
| PDJNL 2525 M15N L 150 A LEVIER 93° | 090186 |

PORTE-OUTILS | TOURNAGE INTÉRIEUR

PORTE - OUTILS | CARBURE AVEC ARROSAGE



| PORTE OUTILS INTÉRIEUR | L | ANGLE | P/PL CC | CODE KORLOY | Prix promo € HT | CODE HH | Prix tarif € HT |
|--------------------------------|-----|-------|---------|----------------|--------------------|------------|--------------------|
| PO E08K SCLCR 06 125 95° 0602 | 06 | 125 | 95° | 0602 | 090002 | 115,69 | 090002H 91,48 |
| PO E10M SCLCR 06 150 95° 0602 | 06 | 150 | 95° | 0602 | 090003 | 157,77 | 090003H 103,66 |
| PO E12Q SCLCR 06 180 95° 0602 | 06 | 180 | 95° | 0602 | 090004 | 192,83 | 090004H 141,52 |
| PO E16R SCLCR 09T 200 95° 09T3 | 09T | 200 | 95° | 09T3 | 090005 | 287,50 | 090005H 219,57 |
| PO E25T SCLCR 12 300 95° 1204 | 12 | 300 | 95° | 1204 | 090007 | 895,24 | 090007H 561,66 |
| PO E08K SCLCL 06 125 95° 0602 | 06 | 125 | 95° | 0602 | 090009 | 115,69 | 090009H 91,47 |
| PO E10M SCLCL 06 150 95° 0602 | 06 | 150 | 95° | 0602 | 090010 | 157,77 | 090010H 115,17 |
| PO E12Q SCLCL 06 180 95° 0602 | 06 | 180 | 95° | 0602 | 090011 | 192,83 | 090011H 141,52 |
| PO E16R SCLCL 09T 200 95° 09T3 | 09T | 200 | 95° | 09T3 | 090012 | 287,50 | 090012H 219,57 |
| PO E20S SCLCL 09T 250 95° 09T3 | 09T | 250 | 95° | 09T3 | 090013 | 510,59 | 090013H 358,76 |
| PO E25T SCLCL 12 300 95° 1204 | 12 | 300 | 95° | 1204 | 090014 | 895,24 | 090014H 561,64 |



PORTE - OUTILS | ACIER SANS ARROSAGE



| PORTE OUTILS INTÉRIEUR | L | ANGLE | P/PL CC | Code | Prix promo € HT | | |
|------------------------|-------|-------|---------|------|-----------------|--------|--------|
| S08K | SCLCL | 06 | 125 | 95° | 0602 | 090496 | 38,12 |
| S10K | SCLCL | 06 | 125 | 95° | 0602 | 090497 | 35,85 |
| S10M | SCLCL | 06 | 150 | 95° | 0602 | 090498 | 35,85 |
| S12M | SCLCL | 06 | 150 | 95° | 0602 | 090499 | 38,69 |
| S12M | SCLCL | 09 | 150 | 95° | 09T3 | 090501 | 38,69 |
| S16R | SCLCL | 06 | 200 | 95° | 0602 | 090500 | 46,91 |
| S16R | SCLCL | 09 | 200 | 95° | 09T3 | 090502 | 46,91 |
| S25R | SCLCL | 09 | 200 | 95° | 09T3 | 090504 | 65,29 |
| S25R | SCLCL | 12 | 200 | 95° | 1204 | 090505 | 65,29 |
| S20S | SCLCL | 09 | 250 | 95° | 09T3 | 090503 | 57,50 |
| S32S | SCLCL | 12 | 250 | 95° | 1204 | 090506 | 82,14 |
| S40T | SCLCL | 12 | 300 | 95° | 1204 | 090507 | 104,80 |
| S08K | SCLCR | 06 | 125 | 95° | 0602 | 090517 | 38,12 |
| S10K | SCLCR | 06 | 125 | 95° | 0602 | 090518 | 35,85 |
| S10M | SCLCR | 06 | 150 | 95° | 0602 | 090519 | 35,85 |
| S12M | SCLCR | 06 | 150 | 95° | 0602 | 090520 | 38,69 |
| S12M | SCLCR | 09 | 150 | 95° | 09T3 | 090522 | 38,69 |
| S16R | SCLCR | 06 | 200 | 95° | 0602 | 090521 | 46,91 |
| S16R | SCLCR | 09 | 200 | 95° | 09T3 | 090523 | 46,91 |
| S25R | SCLCR | 09 | 200 | 95° | 09T3 | 090525 | 65,29 |
| S20S | SCLCR | 09 | 250 | 95° | 09T3 | 090524 | 57,50 |
| S25R | SCLCR | 12 | 200 | 95° | 1204 | 090526 | 65,29 |
| S25R | SCLCR | 12 | 250 | 95° | 1204 | 090527 | 82,14 |
| S25R | SCLCR | 12 | 300 | 95° | 1204 | 090528 | 104,80 |



PORTE - OUTILS | ACIER AVEC ARROSAGE



| PORTE OUTILS INTÉRIEUR | L | ANGLE | P/PL CC | Code | Prix promo € HT | | |
|------------------------|-------|-------|---------|------|-----------------|--------|--------|
| A08F | SCLCL | 06 | 80 | 95° | 0602 | 090508 | 60,65 |
| A10H | SCLCL | 06 | 100 | 95° | 0602 | 090509 | 55,55 |
| A12K | SCLCL | 06 | 125 | 95° | 0602 | 090510 | 60,08 |
| A12K | SCLCL | 09 | 125 | 95° | 09T3 | 090511 | 60,08 |
| A16M | SCLCL | 09 | 150 | 95° | 09T3 | 090512 | 67,95 |
| A20Q | SCLCL | 09 | 150 | 95° | 09T3 | 090513 | 82,51 |
| A25R | SCLCL | 09 | 200 | 95° | 09T3 | 090514 | 89,13 |
| A32S | SCLCL | 12 | 250 | 95° | 1204 | 090516 | 112,08 |
| A08F | SCLCR | 06 | 80 | 95° | 0602 | 090529 | 60,65 |
| A10H | SCLCR | 06 | 100 | 95° | 0602 | 090530 | 55,55 |
| A12K | SCLCR | 06 | 125 | 95° | 0602 | 090531 | 60,08 |
| A12K | SCLCR | 09 | 125 | 95° | 09T3 | 090532 | 60,08 |
| A16M | SCLCR | 09 | 150 | 95° | 09T3 | 090533 | 67,95 |
| A20Q | SCLCR | 09 | 180 | 95° | 09T3 | 090534 | 82,51 |
| A25R | SCLCR | 09 | 200 | 95° | 09T3 | 090535 | 89,13 |
| A25R | SCLCR | 12 | 200 | 95° | 1204 | 090536 | 89,13 |
| A32S | SCLCR | 12 | 250 | 95° | 1204 | 090537 | 112,08 |

| PORTE OUTILS INTÉRIEUR | L | ANGLE | P/PL CC | Code | Prix promo € HT | | |
|------------------------|-------|-------|---------|------|-----------------|--------|-------|
| A10H | SDUCL | 07 | 100 | 93° | 0702 | 090595 | 55,55 |
| A12K | SDUCL | 07 | 125 | 93° | 0702 | 090596 | 60,08 |
| A16M | SDUCL | 07 | 150 | 93° | 0702 | 090597 | 67,95 |
| A20Q | SDUCL | 11 | 180 | 93° | 11T3 | 090598 | 82,51 |
| A25R | SDUCL | 11 | 200 | 93° | 11T3 | 090599 | 89,13 |
| A10H | SDUCR | 07 | 100 | 93° | 0702 | 090600 | 55,55 |
| A12K | SDUCR | 07 | 125 | 93° | 0702 | 090601 | 60,08 |
| A16M | SDUCR | 07 | 150 | 93° | 0702 | 090602 | 67,95 |
| A20Q | SDUCR | 11 | 180 | 93° | 11T3 | 090603 | 82,51 |
| A25R | SDUCR | 11 | 200 | 93° | 11T3 | 090604 | 89,13 |



VDI B1

| DESCRIPTION | RÉFÉRENCE | Code | Prix promo € HT |
|------------------------|-------------|---------|--------------------|
| VDI FORME B1 D30X20X40 | 92B1 302040 | 621301W | 58,11 |
| VDI FORME B1 D40X25X44 | 92B1 402544 | 621401W | 72,06 |
| VDI FORME B1 D50X32X55 | 92B1 503255 | 621501W | 96,47 |
| VDI FORME B1 D60X32X60 | 92B1 603260 | 621601W | 151,09 |



VDI B2

| DESCRIPTION | RÉFÉRENCE | Code | Prix promo € HT |
|---------------------------|-------------|---------|--------------------|
| PO VDI FORME B2 D30X20X40 | 92B2 302040 | 622301W | 61,60 |
| PO VDI FORME B2 D40X25X44 | 92B2 402544 | 622401W | 72,06 |
| PO VDI FORME B2 D50X32X55 | 92B2 503255 | 622501W | 104,60 |
| PO VDI FORME B2 D60X32X60 | 92B2 603260 | 622601W | 148,77 |



VDI B3

| DESCRIPTION | RÉFÉRENCE | Code | Prix promo € HT |
|---------------------------|-------------|---------|--------------------|
| PO VDI FORME B3 D30X20X40 | 92B3 302040 | 623301W | 67,41 |
| PO VDI FORME B3 D40X25X44 | 92B3 402544 | 623401W | 72,06 |
| PO VDI FORME B3 D50X32X55 | 92B3 503255 | 623501W | 113,90 |
| PO VDI FORME B3 D60X32X60 | 92B3 603260 | 623601W | 148,77 |



VDI B4

| DESCRIPTION | RÉFÉRENCE | Code | Prix promo € HT |
|---------------------------|-------------|---------|--------------------|
| PO VDI FORME B4 D30X20X40 | 92B4 302040 | 624301W | 67,41 |
| PO VDI FORME B4 D40X25X44 | 92B4 402544 | 624401W | 72,06 |
| PO VDI FORME B4 D50X32X55 | 92B4 503255 | 624501W | 113,90 |
| PO VDI FORME B4 D60X32X60 | 92B4 603260 | 624601W | 148,77 |



VDI B5

| DESCRIPTION | RÉFÉRENCE | Code | Prix promo € HT |
|---------------------------|-------------|---------|--------------------|
| PO VDI FORME B5 D30X20X40 | 92B5 302040 | 625301W | 76,71 |
| PO VDI FORME B5 D40X25X44 | 92B5 402544 | 625401W | 86,01 |
| PO VDI FORME B5 D50X32X55 | 92B5 503255 | 625501W | 125,52 |
| PO VDI FORME B5 D60X32X60 | 92B5 603260 | 625601W | 176,66 |



VDI B6

| DESCRIPTION | RÉFÉRENCE | Code | Prix promo € HT |
|---------------------------|-------------|---------|--------------------|
| PO VDI FORME B6 D30X20X40 | 92B6 302040 | 626301W | 76,71 |
| PO VDI FORME B6 D40X25X44 | 92B6 402544 | 626401W | 90,65 |
| PO VDI FORME B6 D50X32X55 | 92B6 503255 | 626501W | 125,52 |
| PO VDI FORME B6 D60X32X60 | 92B6 603260 | 626601W | 176,66 |



VDI B7

| DESCRIPTION | RÉFÉRENCE | Code | Prix promo € HT |
|---------------------------|-------------|---------|--------------------|
| PO VDI FORME B7 D30X20X40 | 92B7 302040 | 627301W | 80,19 |
| PO VDI FORME B7 D40X25X44 | 92B7 402544 | 627401W | 92,98 |
| PO VDI FORME B7 D50X32X55 | 92B7 503255 | 627501W | 141,79 |
| PO VDI FORME B7 D60X32X60 | 92B7 603260 | 627601W | 194,09 |



VDI B8

| DESCRIPTION | RÉFÉRENCE | Code | Prix promo € HT |
|---------------------------|-------------|---------|--------------------|
| PO VDI FORME B8 D30X20X40 | 92B8 302040 | 628301W | 80,19 |
| PO VDI FORME B8 D40X25X44 | 92B8 402544 | 628401W | 92,98 |
| PO VDI FORME B8 D50X32X55 | 92B8 503255 | 628501W | 141,79 |
| PO VDI FORME B8 D60X32X60 | 92B8 603260 | 628601W | 194,09 |



VDI C1

| DESCRIPTION | RÉFÉRENCE | Code | Prix promo € HT |
|----------------------------|--------------|---------|--------------------|
| PO VDI FORME C1 D30X20X70 | 92C1 302070 | 631301W | 77,87 |
| PO VDI FORME C1 D40X25X85 | 92C1 402585 | 631401W | 88,33 |
| PO VDI FORME C1 D50X32X100 | 92C1 5032100 | 631501W | 127,85 |
| PO VDI FORME C1 D60X32X125 | 92C1 6032125 | 631601W | 191,77 |



VDI C2

| DESCRIPTION | RÉFÉRENCE | Code | Prix promo € HT |
|----------------------------|--------------|---------|--------------------|
| PO VDI FORME C2 D30X20X70 | 92C2 302070 | 632301W | 77,87 |
| PO VDI FORME C2 D40X25X85 | 92C2 402585 | 632401W | 95,30 |
| PO VDI FORME C2 D50X32X100 | 92C2 5032100 | 632501W | 122,04 |
| PO VDI FORME C2 D60X32X125 | 92C2 6032125 | 632601W | 191,77 |



VDI C3

| DESCRIPTION | RÉFÉRENCE | Code | Prix promo € HT |
|----------------------------|--------------|---------|--------------------|
| PO VDI FORME C3 D30X2070 | 92C3 302070 | 633301W | 75,55 |
| PO VDI FORME C3 D40X25X85 | 92C3 402585 | 633401W | 95,30 |
| PO VDI FORME C3 D50X32X100 | 92C3 5032100 | 633501W | 139,47 |
| PO VDI FORME C3 D60X32X125 | 92C3 6032125 | 633601W | 191,77 |



VDI C4

| DESCRIPTION | RÉFÉRENCE | Code | Prix promo € HT |
|----------------------------|--------------|---------|--------------------|
| PO VDI FORME C4 D30X20X70 | 92C4 302070 | 634301W | 76,71 |
| PO VDI FORME C4 D40X25X85 | 92C4 402585 | 634401W | 98,79 |
| PO VDI FORME C4 D50X32X100 | 92C4 5032100 | 634501W | 139,47 |
| PO VDI FORME C4 D60X32X125 | 92C4 6032125 | 634601W | 191,77 |



VDI E1

| DESCRIPTION | RÉFÉRENCE | Code | Prix promo € HT |
|------------------------|-----------|---------|--------------------|
| PO VDI FORME E1 D30X16 | 92E1 3016 | 649316W | 56,95 |
| PO VDI FORME E1 D30X20 | 92E1 3020 | 649320W | 56,95 |
| PO VDI FORME E1 D30X25 | 92E1 3025 | 649325W | 56,95 |
| PO VDI FORME E1 D30X32 | 92E1 3032 | 649332W | 56,95 |
| PO VDI FORME E1 D30X40 | 92E1 3040 | 649340W | 58,11 |
| PO VDI FORME E1 D40X16 | 92E1 4016 | 649416W | 74,38 |
| PO VDI FORME E1 D40X20 | 92E1 4020 | 649420W | 74,38 |
| PO VDI FORME E1 D40X25 | 92E1 4025 | 649425W | 74,38 |
| PO VDI FORME E1 D40X32 | 92E1 4032 | 649432W | 74,38 |
| PO VDI FORME E1 D40X40 | 92E1 4040 | 649440W | 74,38 |
| PO VDI FORME E1 D40X50 | 92E1 4050 | 649450W | 74,38 |
| PO VDI FORME E1 D50x16 | 92E1 5016 | 649516W | 83,68 |
| PO VDI FORME E1 D50x20 | 92E1 5020 | 649520W | 83,68 |
| PO VDI FORME E1 D50X25 | 92E1 5025 | 649525W | 83,68 |
| PO VDI FORME E1 D50X32 | 92E1 5032 | 649532W | 83,68 |
| PO VDI FORME E1 D50X40 | 92E1 5040 | 649540W | 83,68 |
| PO VDI FORME E1 D50X50 | 92E1 5050 | 649550W | 83,68 |
| PO VDI FORME E1 D60x16 | 92E1 6016 | 649616W | 127,85 |
| PO VDI FORME E1 D60x20 | 92E1 6020 | 649620W | 127,85 |
| PO VDI FORME E1 D60X25 | 92E1 6025 | 649625W | 122,04 |
| PO VDI FORME E1 D60X32 | 92E1 6032 | 649632W | 122,04 |
| PO VDI FORME E1 D60X40 | 92E1 6040 | 649640W | 122,04 |
| PO VDI FORME E1 D60X50 | 92E1 6050 | 649650W | 122,04 |



VDI E2

| DESCRIPTION | RÉFÉRENCE | Code | Prix promo € HT |
|------------------------|-----------|---------|--------------------|
| PO VDI FORME E2 D30X6 | 92E2 3006 | 650306W | 60,44 |
| PO VDI FORME E2 D30X8 | 92E2 3008 | 650308W | 60,44 |
| PO VDI FORME E2 D30X10 | 92E2 3010 | 650310W | 60,44 |
| PO VDI FORME E2 D30X12 | 92E2 3012 | 650312W | 60,44 |
| PO VDI FORME E2 D30X16 | 92E2 3016 | 650316W | 60,44 |
| PO VDI FORME E2 D30X20 | 92E2 3020 | 650320W | 60,44 |
| PO VDI FORME E2 D30X25 | 92E2 3025 | 650325W | 60,44 |
| PO VDI FORME E2 D30X32 | 92E2 3032 | 650332W | 60,44 |
| PO VDI FORME E2 D30X40 | 92E2 3040 | 650340W | 60,44 |
| PO VDI FORME E2 D40X6 | 92E2 4006 | 650406W | 67,41 |
| PO VDI FORME E2 D40X8 | 92E2 4008 | 650408W | 67,41 |
| PO VDI FORME E2 D40X10 | 92E2 4010 | 650410W | 67,41 |
| PO VDI FORME E2 D40X12 | 92E2 4012 | 650412W | 67,41 |
| PO VDI FORME E2 D40X16 | 92E2 4016 | 650416W | 67,41 |
| PO VDI FORME E2 D40X20 | 92E2 4020 | 650420W | 67,41 |
| PO VDI FORME E2 D40X25 | 92E2 4025 | 650425W | 67,41 |
| PO VDI FORME E2 D40X32 | 92E2 4032 | 650432W | 68,57 |
| PO VDI FORME E2 D40X40 | 92E2 4040 | 650440W | 75,55 |
| PO VDI FORME E2 D40X50 | 92E2 4050 | 650450W | 75,55 |
| PO VDI FORME E2 D50X8 | 92E2 5008 | 650508W | 86,01 |
| PO VDI FORME E2 D50X10 | 92E2 5010 | 650510W | 86,01 |
| PO VDI FORME E2 D50X12 | 92E2 5012 | 650512W | 86,01 |
| PO VDI FORME E2 D50X16 | 92E2 5016 | 650516W | 86,01 |
| PO VDI FORME E2 D50X20 | 92E2 5020 | 650520W | 86,01 |
| PO VDI FORME E2 D50X25 | 92E2 5025 | 650525W | 86,01 |
| PO VDI FORME E2 D50X32 | 92E2 5032 | 650532W | 86,01 |
| PO VDI FORME E2 D50X40 | 92E2 5040 | 650540W | 86,01 |
| PO VDI FORME E2 D50X50 | 92E2 5050 | 650550W | 90,65 |
| PO VDI FORME E2 D60X16 | 92E2 6016 | 650616W | 122,04 |
| PO VDI FORME E2 D60X20 | 92E2 6020 | 650620W | 122,04 |
| PO VDI FORME E2 D60X25 | 92E2 6025 | 650625W | 122,04 |
| PO VDI FORME E2 D60X32 | 92E2 6032 | 650632W | 122,04 |
| PO VDI FORME E2 D60X40 | 92E2 6040 | 650640W | 127,85 |
| PO VDI FORME E2 D60X50 | 92E2 6050 | 650650W | 132,50 |



VDI E4

| DESCRIPTION | RÉFÉRENCE | Code | Prix promo € HT |
|--------------------------------|-----------|---------|--------------------|
| PO VDI FORME E4 D30 PINCE ER16 | 92E4 3016 | 683014W | 97,63 |
| PO VDI FORME E4 D30 PINCE ER25 | 92E4 3025 | 683016W | 97,63 |
| PO VDI FORME E4 D30 PINCE ER32 | 92E4 3032 | 683020W | 97,63 |
| PO VDI FORME E4 D30 PINCE ER40 | 92E4 3040 | 683026W | 97,63 |
| PO VDI FORME E4 D40 PINCE ER25 | 92E4 4025 | 684016W | 97,63 |
| PO VDI FORME E4 D40 PINCE ER32 | 92E4 4032 | 684020W | 97,63 |
| PO VDI FORME E4 D40 PINCE ER40 | 92E4 4040 | 684026W | 97,63 |
| PO VDI FORME E4 D50 PINCE ER25 | 92E4 5025 | 685016W | 124,36 |
| PO VDI FORME E4 D50 PINCE ER32 | 92E4 5032 | 685020W | 124,36 |
| PO VDI FORME E4 D50 PINCE ER40 | 92E4 5040 | 685026W | 124,36 |
| PO VDI FORME E4 D60 PINCE ER32 | 92E4 6032 | 686020W | 145,28 |
| PO VDI FORME E4 D60 PINCE ER40 | 92E4 6040 | 686026W | 154,58 |



VDI F

| DESCRIPTION | RÉFÉRENCE | Code | Prix promo € HT |
|------------------|-----------|---------|--------------------|
| PO VDI F D30 MK1 | 92F30 MK1 | 660301W | 67,41 |
| PO VDI F D30 MK2 | 92F30 MK2 | 660302W | 67,41 |
| PO VDI F D30 MK3 | 92F30 MK3 | 660303W | 67,41 |
| PO VDI F D40 MK1 | 92F40 MK1 | 660401W | 73,22 |
| PO VDI F D40 MK2 | 92F40 MK2 | 660402W | 73,22 |
| PO VDI F D40 MK3 | 92F40 MK3 | 660403W | 73,22 |
| PO VDI F D40 MK4 | 92F40 MK4 | 660404W | 81,36 |
| PO VDI F D50 MK2 | 92F50 MK2 | 660502W | 94,14 |
| PO VDI F D50 MK3 | 92F50 MK3 | 660503W | 91,82 |
| PO VDI F D50 MK4 | 92F50 MK4 | 660504W | 94,14 |
| PO VDI F D50 MK5 | 92F50 MK5 | 660505W | 127,85 |
| PO VDI F D60 MK2 | 92F60 MK2 | 660602W | 122,04 |
| PO VDI F D60 MK3 | 92F60 MK3 | 660603W | 122,04 |
| PO VDI F D60 MK4 | 92F60 MK4 | 660604W | 124,36 |
| PO VDI F D60 MK5 | 92F60 MK5 | 660605W | 133,66 |



VDI GML

| DESCRIPTION | RÉFÉRENCE | Code | Prix promo € HT |
|--------------------------|--------------|---------|--------------------|
| MAND TARAUD CHANG RAPIDE | 92GML V30GR1 | 690001W | 209,20 |
| MAND TARAUD CHANG RAPIDE | 92GML V30GR2 | 690002W | 255,69 |
| MAND TARAUD CHANG RAPIDE | 92GML V40GR1 | 690003W | 220,83 |
| MAND TARAUD CHANG RAPIDE | 92GML V40GR2 | 690004W | 255,69 |
| MAND TARAUD CHANG RAPIDE | 92GML V40GR3 | 690005W | 337,05 |
| MAND TARAUD CHANG RAPIDE | 92GML V50GR3 | 690006W | 348,67 |
| MAND TARAUD CHANG RAPIDE | 92GML V50GR1 | 690008W | 232,45 |
| MAND TARAUD CHANG RAPIDE | 92GML V50GR2 | 690009W | 267,32 |



VDI AR

| DESCRIPTION | RÉFÉRENCE | Code | Prix promo € HT |
|--------------------------------|-----------|---------|--------------------|
| PO VDI30 A DTE PORTE LAME 26mm | 92AR 3026 | 640001W | 284,75 |
| PO VDI30 A DTE PORTE LAME 32mm | 92AR 3032 | 640002W | 325,43 |
| PO VDI40 A DTE PORTE LAME 26mm | 92AR 4026 | 640003W | 319,62 |
| PO VDI40 A DTE PORTE LAME 32mm | 92AR 4032 | 640004W | 319,62 |
| PO VDI50 A DTE PORTE LAME 26mm | 92AR 5026 | 640005W | 337,05 |
| PO VDI50 A DTE PORTE LAME 32mm | 92AR 5032 | 640006W | 337,05 |
| PO VDI60 A DTE PORTE LAME 32mm | 92AR 6032 | 640007W | 453,27 |



VDI ARU

| DESCRIPTION | RÉFÉRENCE | Code | Prix promo € HT |
|--------------------------------|------------|---------|--------------------|
| PO VDI30 A DTE PORTE LAME 26mm | 92ARU 3026 | 640010W | 284,75 |
| PO VDI30 A DTE PORTE LAME 32mm | 92ARU 3032 | 640011W | 331,24 |
| PO VDI40 A DTE PORTE LAME 26mm | 92ARU 4026 | 640012W | 313,81 |
| PO VDI40 A DTE PORTE LAME 32mm | 92ARU 4032 | 640013W | 331,24 |
| PO VDI50 A DTE PORTE LAME 26mm | 92ARU 5026 | 640014W | 342,86 |
| PO VDI50 A DTE PORTE LAME 32mm | 92ARU 5032 | 640015W | 360,29 |



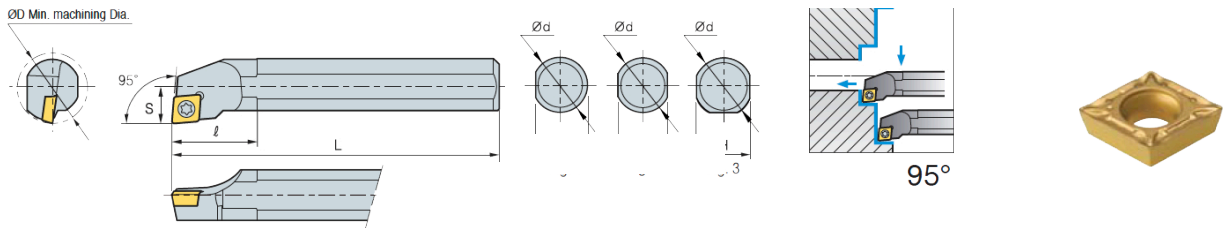
VDI AL

| DESCRIPTION | RÉFÉRENCE | Code | Prix promo € HT |
|---------------------------------|-----------|---------|--------------------|
| PO VDI30 A GCHE PORTE LAME 26mm | 92AL 3026 | 640020W | 284,75 |
| PO VDI30 A GCHE PORTE LAME 32mm | 92AL 3032 | 640021W | 325,43 |
| PO VDI40 A GCHE PORTE LAME 26mm | 92AL 4026 | 640022W | 319,62 |
| PO VDI40 A GCHE PORTE LAME 32mm | 92AL 4032 | 640023W | 319,62 |



VDI SG

| DESCRIPTION | RÉFÉRENCE | Code | Prix promo € HT |
|----------------------------|-----------|--------|--------------------|
| TIRE BARRE VDI30 CAP 6 110 | 92SG 30 | 641001 | 894,56 |
| TIRE BARRE VDI40 CAP 6 110 | 92SG 40 | 641002 | 860,06 |
| TIRE BARRE VDI50 CAP 6 110 | 92SG 50 | 641003 | 986,89 |



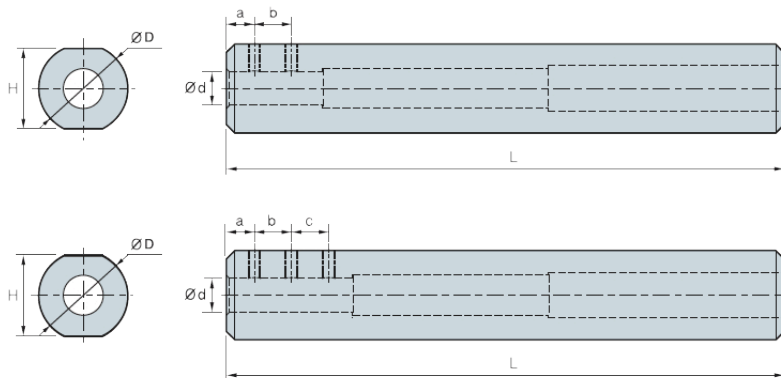
C..SCLCR ...

D = diamètre mini
d = diamètre outil

| Ø D | Ø d | L | BARRE ALESAGE | Code | Prix promo € net HT |
|-----|-----|-----|---------------|--------|------------------------|
| 5 | 4 | 90 | C04G SCLCR 03 | 090100 | 80,64 |
| 6 | 5 | 100 | C05H SCLCR 03 | 090101 | 80,64 |
| 7 | 6 | 100 | C06H SCLCR 04 | 090102 | 80,64 |

| PLAQUETTES | Code | Prix promo € net HT |
|----------------------|---------|------------------------|
| CCET 030102L PC9030 | 079208 | 8,45 |
| CCET 0301005L PC9030 | 079209* | 8,45 |
| CCET 040102L PC9030 | 079210 | 8,45 |
| CCET 0401005L PC9030 | 079211* | 8,45 |

| DANS LA LIMITE DES STOCKS DISPONIBLES |



PORTE BARRE ALESAGE MINI - SL160...

| Ø d | a | b | c | Ø D | H | L | VIS | CLE | MANCHON | Code | Prix promo € net HT |
|-----|---|---|---|-----|----|-----|-----|-------|---------|--------|------------------------|
| 4 | 5 | 6 | | 16 | 14 | 100 | M4 | HW20L | SL1604 | 090110 | 91,42 |
| 5 | 5 | 8 | | 16 | 14 | 100 | M4 | HW20L | SL1605 | 090111 | 91,42 |
| 6 | 5 | 6 | 6 | 16 | 14 | 100 | M4 | HW20L | SL1606 | 090112 | 91,42 |

D = diamètre mini
d = diamètre outil

INSERTS FILETÉS

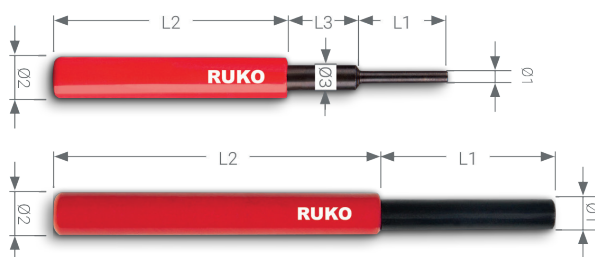


| M Ø | P | H | Articles | Code | Prix promo € HT |
|------|--------|-----|----------|--------|-----------------|
| M3 | x 0,50 | 1,0 | 244303 | 428327 | 0,21 |
| M4 | x 0,70 | 1,0 | 244304 | 428328 | 0,21 |
| M5 | x 0,80 | 1,0 | 244305 | 428329 | 0,21 |
| M6 | x 1,00 | 1,0 | 244306 | 428330 | 0,24 |
| M8 | x 1,25 | 1,0 | 244308 | 428331 | 0,24 |
| M10 | x 1,50 | 1,0 | 244310 | 428332 | 0,29 |
| M12 | x 1,75 | 1,0 | 244312 | 428333 | 0,45 |
| M14 | x 2,00 | 1,0 | 244314 | 428334 | 0,64 |
| MF14 | x 1,25 | 1,0 | 244315 | 428335 | 0,64 |

| M Ø | P | H | Articles | Code | Prix promo € HT |
|------|--------|-----|----------|--------|-----------------|
| M3 | x 0,50 | 1,5 | 244403 | 428336 | 0,21 |
| M4 | x 0,70 | 1,5 | 244404 | 428337 | 0,21 |
| M5 | x 0,80 | 1,5 | 244405 | 428338 | 0,22 |
| M6 | x 1,00 | 1,5 | 244406 | 428339 | 0,24 |
| M8 | x 1,25 | 1,5 | 244408 | 428340 | 0,24 |
| M10 | x 1,50 | 1,5 | 244410 | 428341 | 0,33 |
| M12 | x 1,75 | 1,5 | 244412 | 428342 | 0,52 |
| M14 | x 2,00 | 1,5 | 244414 | 428343 | 0,74 |
| MF14 | x 1,25 | 1,5 | 244415 | 428344 | 0,74 |

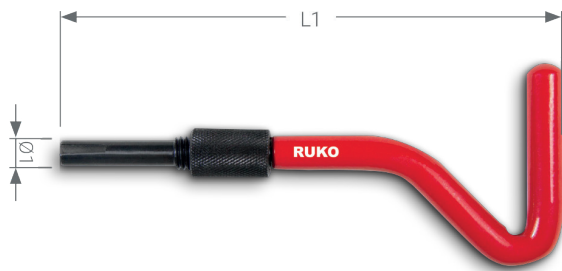
| M Ø | P | H | Articles | Code | Prix promo € HT |
|------|--------|-----|----------|--------|-----------------|
| M3 | x 0,50 | 2,0 | 244503 | 428345 | 0,21 |
| M4 | x 0,70 | 2,0 | 244504 | 428346 | 0,21 |
| M5 | x 0,80 | 2,0 | 244505 | 428347 | 0,24 |
| M6 | x 1,00 | 2,0 | 244506 | 428348 | 0,28 |
| M8 | x 1,25 | 2,0 | 244508 | 428349 | 0,33 |
| M10 | x 1,50 | 2,0 | 244510 | 428350 | 0,40 |
| M12 | x 1,75 | 2,0 | 244512 | 428351 | 0,59 |
| M14 | x 2,00 | 2,0 | 244514 | 428352 | 0,76 |
| MF14 | x 1,25 | 2,0 | 244515 | 428353 | 0,76 |

RUPTEUR



| M Ø | Ø1 | Ø2 | Ø3 | L1 | L2 | L3 | Articles | Code | Prix promo € HT |
|-----|-------|-------|------|----|----|----|----------|--------|-----------------|
| M3 | 2,00 | 9,80 | 6,00 | 15 | 75 | 25 | 244163 | 428354 | 3,50 |
| M4 | 2,70 | 9,80 | 6,00 | 20 | 75 | 25 | 244164 | 428355 | 3,50 |
| M5 | 3,50 | 9,80 | - | 22 | 75 | 18 | 244165 | 428356 | 3,50 |
| M6 | 4,60 | 9,80 | - | 22 | 75 | 18 | 244166 | 428357 | 3,50 |
| M8 | 6,00 | 9,80 | - | 40 | 75 | - | 244168 | 428358 | 3,93 |
| M10 | 7,50 | 9,80 | - | 40 | 75 | - | 244170 | 428359 | 3,93 |
| M12 | 9,00 | 12,20 | - | 40 | 75 | - | 244172 | 428360 | 4,74 |
| M14 | 10,00 | 14,50 | - | 40 | 80 | - | 244174 | 428361 | 5,62 |

OUTILS DE MONTAGE



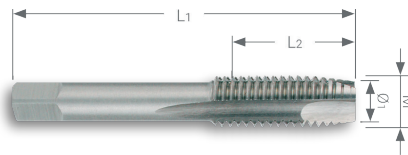
| M | Ø1 | L1 | Articles | Code | Prix promo € HT |
|-----|-------|----|----------|--------|--------------------|
| M3 | 2,00 | 60 | 244183 | 428362 | 7,62 |
| M4 | 2,80 | 60 | 244184 | 428363 | 7,62 |
| M5 | 3,50 | 60 | 244185 | 428364 | 7,62 |
| M6 | 4,50 | 60 | 244186 | 428365 | 7,62 |
| M8 | 6,00 | 80 | 244188 | 428366 | 8,69 |
| M10 | 7,50 | 80 | 244190 | 428367 | 9,33 |
| M12 | 9,50 | 80 | 244192 | 428368 | 10,91 |
| M14 | 11,20 | 80 | 244194 | 428369 | 13,07 |

FORETS DIN 338 TYPE N | HSS TAILLÉS MEULÉS



| POUR FILETAGE | Ø1 | L1 | L2 | Articles | Code | Prix promo € HT |
|------------------|-------|-----|-----|----------|--------|--------------------|
| M3 | 3,10 | 65 | 36 | 214031 | 428670 | 0,66 |
| M4 | 4,10 | 75 | 43 | 214041 | 428671 | 0,88 |
| M5 | 5,20 | 86 | 52 | 214052 | 428672 | 1,22 |
| M6 | 6,20 | 101 | 63 | 214062 | 428673 | 1,66 |
| M8 | 8,30 | 117 | 75 | 214083 | 428674 | 2,59 |
| M10 | 10,30 | 133 | 87 | 214103 | 428675 | 4,50 |
| M12 | 12,40 | 151 | 101 | 214124 | 428676 | 6,66 |
| M14 | 14,50 | 169 | 114 | 214145 | 428677 | 14,84 |

TARAUDS POUR FILLETS RAPPORTÉS



| POUR FILETAGE | Ø1 | M | L1 | L2 | Articles | Code | Prix promo € HT |
|------------------|-------|-------|-----|------|----------|--------|--------------------|
| M3 | 3,10 | 3,60 | 53 | 13 | 244603 | 428678 | 4,24 |
| M4 | 4,10 | 4,90 | 58 | 16 | 244604 | 428679 | 4,33 |
| M5 | 5,20 | 6,00 | 66 | 19 | 244605 | 428680 | 4,40 |
| M6 | 6,20 | 7,30 | 72 | 22 | 244606 | 428681 | 4,72 |
| M8 | 8,30 | 9,60 | 80 | 24 | 244608 | 428682 | 5,17 |
| M10 | 10,30 | 11,90 | 89 | 29 | 244610 | 428683 | 7,52 |
| M12 | 12,40 | 14,30 | 95 | 30 | 244612 | 428684 | 9,22 |
| M14 | 14,50 | 16,60 | 102 | 32 | 244614 | 428685 | 10,83 |
| MF14 | 14,50 | 15,60 | 102 | 32,0 | 244615 | 428686 | 10,83 |

AFFUTEUSE DE FORETS

FTX-13-AB
499000
499 €

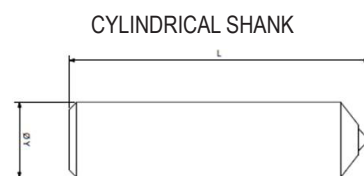
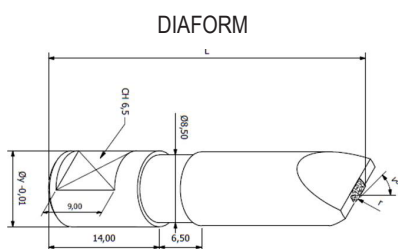


DATOS TÉCNICOS / TECHNICAL SPECIF. / CARACT. TECHNIQUES

| | | |
|---|-----|-------------------|
| Alimentación / Voltage / Alimentation | | 220V - F1 |
| Potencia / Power / Puissance | W | 180 |
| Velocidad / Speed / Vitesse | rpm | 4800 |
| Capacidad afilado / Grinding range / Gamme de meulage | mm | ø3 - ø13 |
| Ángulo del afilado / Point angle | | 100° (95°) - 135° |
| Peso / Weight / Poids | kg. | 10 |
| Dimensiones / Dimensions / Dimensions | mm. | 320x180x190 |
| Código EAN / EAN code | | 8423640153141 |

| LIVRÉE AVEC MEULE POUR FOÛTS HSS - MEULE DIAMANT POUR FORÛT CARBURE EN OPTION |

ACCESORE | DRESSEUR DIAMANT



| DRESSEUR MONOPOINTE | MONTURE DIAMÈTRE | Codes | Prix unitaire € net HT |
|------------------------------|------------------------|--------|---------------------------|
| DRESSEUR MONOPOINTE 0.50 CTS | GRADE A 12 MM L 152 MM | 166715 | 50,68 |
| DRESSEUR MONOPOINTE 1.00 CTS | GRADE A 12 MM L 152 MM | 166716 | 58,97 |
| DRESSEUR MONOPOINTE 1.50 CTS | GRADE A 12 MM L 152 MM | 166717 | 129,40 |
| DRESSEUR MONOPOINTE 0.50 CTS | GRADE A 10 MM L 152 MM | 166718 | 63,44 |
| DRESSEUR MONOPOINTE 1.00 CTS | GRADE A 10 MM L 152 MM | 166719 | 117,94 |
| DRESSEUR MONOPOINTE 1.50 CTS | GRADE A 10 MM L 152 MM | 166720 | 142,14 |

COLONNE DE MESURE | 1D PALPAGE MOTORISÉ OPTIMA-M



| Désignation | Référence | Code | Prix tarif € HT |
|---------------------|-------------|--------|--------------------|
| COLONNE OPTIMA M450 | 33 13 10250 | 510000 | 3685,00 |
| COLONNE OPTIMA M700 | 33 13 10260 | 510001 | 4103,00 |

Livrée avec :

- 1 Étalon de calibration
- 1 Support de palpeur
- 1 Palpeur touche carbure Ø6
- 1 Poignée
- Chargeur, housse et manuel d'utilisation
- Logiciel (en anglais) + câble USB pour exports des résultats vers un PC

Caractéristiques Techniques :

| Modèles | Optima-M 450 | Optima-M 700 |
|---|--|--------------|
| Code | 33 13 10250 | 33 13 10260 |
| Course de mesure | 450 mm | 700 mm |
| Plage de mesure avec inversion du palpeur | 765/830 mm | 1015/1080 mm |
| Résolution paramétrable | 0,010 - 0,005 - 0,001 - 0,0005 mm | |
| Répétabilité | Surface plane ≤ 0,0015 mm Surface cylindrique ≤ 0,0030 mm | |
| Vitesse maxi de déplacement | Jusqu'à 600 mm/sec | |
| Force de mesure | 1,2 N ± 0,2 | |
| Incertitude de mesure* | 2,5 + L / 250 µm (L=longueur en mm) | |
| Perpendicularité** | 6,5 µm | 10 µm |
| Déplacement colonne | Sur coussin d'air (compresseur intégré) | |
| Autonomie sur accu Li ION | 20 Heures | |
| Température d'utilisation | 10°C à 40°C | |
| Poids | 23 kg | 27 kg |
| Palpeur standard | Bille carbure Ø 6 x 48 mm | |

Pour les points forts



✓ Palpage motorisé assurant une bonne répétabilité



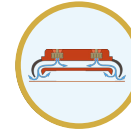
✓ Utilisation simple & intuitive, touche à effleurement



✓ 5 derniers résultats visibles à l'écran sous forme d'icône



✓ Traçabilité : Export des résultats vers PC via logiciel inclus



✓ Déplacement sur coussin d'air pour faciliter le mouvement sur le marbre

| OFFRE PROMOTIONNELLE VALABLE JUSQU'AU 30 JUIN 2022 |

STATIONS DE FRETAGE D'OUTILS | MACHINE DE FRETAGE

THERMOGRIP | ISG 2430TLK-8-FS



ISG 2430TLK-8FS
780020

6 320€

FRETAGE D'OUTILS CARBURE - DIAMÈTRE DE QUEUE D'OUTIL 3 | 4H4 | 5H5 | 6 À 20 TOLÉRANCE H6
FRETAGE D'OUTILS ACIER RAPIDE - DIAMÈTRE DE QUEUE D'OUTIL 6 À 20 MM TOLÉRANCE H6

- Affichage graphique
- Fretage par induction, une station de travail et de refroidissement par ventilation
- Un collier d'induction avec trois disques interchangeableables
- Longueur de fretage maximum : 450mm (pour un HSKA63)
- Longueur de refroidissement maximum : 200mm (pour un HSKA63)
- Support de cône jusqu'à HSKA100 ou SA50

ALIMENTATION ÉLECTRIQUE : 3x400 V / 16A (TROIS PHASES + TERRE + NEUTRE)
POIDS APPROXIMATIF : 25 KGS
DIMENSIONS : L 780MM x P 535 MM X H 970 MM

| ACCESSOIRES POUR ISG 2430TLK 8 FS | | | Prix tarif € HT |
|-----------------------------------|----------|---------------|--------------------|
| SUPPORT PORTE | OUTIL T3 | W / HSK 25 40 | 271,00 |
| SUPPORT PORTE | OUTIL T3 | W / HSK 32 | 127,00 |
| SUPPORT PORTE | OUTIL T3 | W / HSK 40 | 127,00 |
| SUPPORT PORTE | OUTIL T3 | W / HSK 50 | 127,00 |
| SUPPORT PORTE | OUTIL T3 | W / HSK 63 | 127,00 |
| SUPPORT PORTE | OUTIL T3 | W / HSK 80 | 127,00 |
| SUPPORT PORTE | OUTIL T3 | W / HSK 100 | 148,00 |
| SUPPORT PORTE | OUTIL T3 | W / SK 30 | 127,00 |

| ACCESSOIRES POUR ISG 2430TLK 8 FS | | | Prix tarif € HT |
|-----------------------------------|----------|-----------|--------------------|
| SUPPORT PORTE | OUTIL T3 | W / SK 40 | 127,00 |
| SUPPORT PORTE | OUTIL T3 | W / SK 50 | 107,00 |
| REFROIDISSEUR T3 | K/3 | 5,9 | 115,00 |
| REFROIDISSEUR T3 | K/6 | 9 | 115,00 |
| REFROIDISSEUR T3 | K/9,1 | 12 | 115,00 |
| REFROIDISSEUR T3 | K/12,1 | 16 | 115,00 |
| REFROIDISSEUR T3 | K/16,1 | 22 | 115,00 |



BANCS À
PARTIR DE
6 350 €

| AUTRES MODÈLES, NOUS CONSULTER |

- **SIMPLE ET RAPIDE**

Les réglages fastidieux font partie du passé. Le réticule dynamique se colle immédiatement sur l'arête de l'outil et effectue la mesure de façon automatique sur l'ensemble de l'image de la caméra.

- **DES RÉSULTATS PRÉCIS ET FIABLES**

Avec la technique du projecteur, les résultats de mesure dépendent de l'utilisateur. Pas avec les produits EZset ! Les résultats ne varient pas en fonction de l'utilisateur, ils sont précis, reproductibles et fiables.

- **EFFICACE ET ÉCONOMIQUE**

Trois en un ! Mesurer, régler et contrôler rapidement vos outils directement à côté de vos machines CNC.



PRIX PROMOTIONNELS NET HT - OFFRE VALABLE DANS LA LIMITE DES STOCKS DISPONIBLES - 31-12-2022*

* TECHMO SATECH NE PEUT GARANTIR LES PRIX SUR L'ANNÉE 2022

Nous nous donnons la possibilité de modifier les prix promotionnels en fonction des éventuels changements de prix de nos partenaires.

TECHMO

30 rue de Montaran
45400 FLEURY LES AUBRAIS
commercial.techmo@techmo.fr
☎ 02 38 61 48 10
☎ 02 38 84 39 63

TECHMO TOULOUSE

18 chemin de la Violette
31240 L'UNION
magasin.toulouse@techmo.fr
☎ 05 61 61 34 35
☎ 05 61 61 34 44

TECHMO BORDEAUX

9 rue Laplace
33700 MERIGNAC
magasin.toulouse@techmo.fr
☎ 05 61 61 34 35
☎ 05 61 61 34 44

SATECH

28 rue Alain Gerbault
72100 LE MANS
magasin@satech.fr
☎ 02 43 40 05 05
☎ 02 43 40 00 99