

OPTI PROD 2022

PRIX PROMOTIONNELS NET HT
OFFRE VALABLE JUSQU'AU 31-12-2022*

SOUS RÉSERVE
DE VARIATIONS
TARIFAIRES

HAUSSE TARIFAIRE DE 5% AU 1^{ER} OCTOBRE 2022

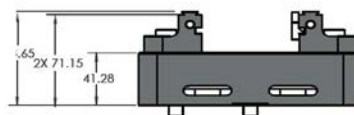
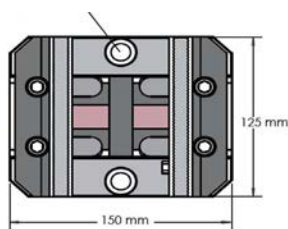


 **TeCHMO**
GROUPE **SaTeCH**
Partenaire d'usage

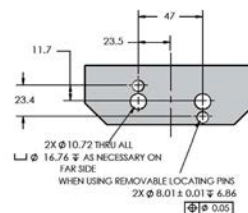
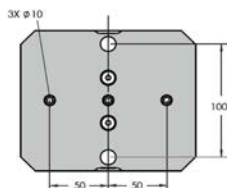
* TECHMO SATECH NE PEUT GARANTIR LES PRIX SUR L'ANNÉE 2022
Nous nous donnons la possibilité de modifier les prix promotionnels en fonction des éventuels changements de prix de nos partenaires.

V562M
125 mm x 150 mm

413016
1 627,50 €



Données Techniques	V562M
Largeur mors	125 mm
Force serrage	16,01 kN
Couple serrage	61 Nm
Ouverture mors	0-155 mm
H. Denture	2,50 mm
H. mors	32,37 mm
Précision	0,013 mm
Poids	7,256 kgs



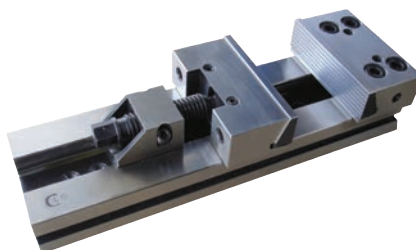
REHAUSSE POUR ETAU V562M
VP56M : Ø 280 mm x H 102 mm
Compatible avec V552M et V562M
Montage direct :

- Haas UMC-70
- DMG DMU 50
- DMG DMU 70



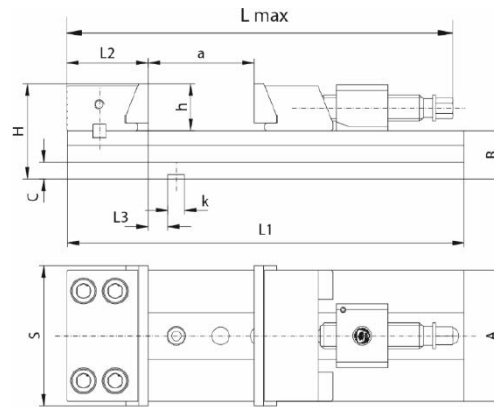
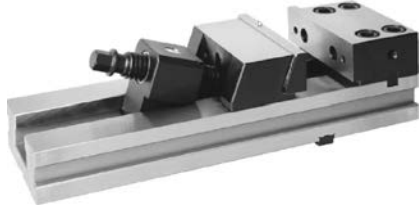
REHAUSSE POUR ETAU V562M
R347M : Ø 201.93 mm x H 76.2 mm
Compatible avec V552M et V562M
Montage direct :

- Haas UMC-750
- Haas TR-210
- Haas TR-310



ETAUX CLG	LARGEUR	HAUTEUR SEMELLE	OUVERTURE	LONGUEUR SEMELLE	HAUTEUR MORS	Code	Prix promo € net HT
ETAU CLG 100X150	100	35	150	320	30	415009A	347,29
ETAU CLG 125X150	125	40	150	345	40	415003A	347,29
ETAU CLG 150X200	150	50	200	420	50	415001A	463,05
ETAU CLG 150X300	150	50	300	520	50	415005A	540,23
ETAU CLG 150X400	150	50	400	620	50	415012A	711,11
ETAU CLG 200X300	200	70	300	595	65	415002A	915,08
ETAU CLG 200X400	200	70	400	695	65	415004A	1047,38

PRISE PIECES | ÉTAUX DE PRÉCISION

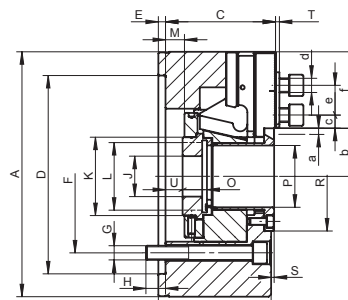
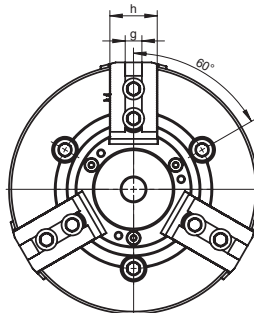


a	S	h	L1	Référence fournisseur	Code	Prix promo € net HT
165	100	30	320	326620010600	412048	781,40
165	125	40	335	326620030000	412049	937,67
210	150	50	425	326620050300	412050	1190,12
260	150	50	475	326620060500	412051	1232,20
260	200	60	535	326620100500	412052	1779,17
310	200	60	585	326620110700	412053	1803,22
360	200	60	635	326620120900	412054	1923,43

PRISE PIECES | MANDRINS AUTOMATIQUES 2405-K SGM



AVAILABLE DIAMETERS: FROM 160 UP TO 3000mm



B - DIAMETRO	160	200	250	315
B	81	95	106	108
ATTACCO - D (H6)	140	170	220	220
F	104.8	133.4	171.4	171.4
G	3XM10	3XM12	3XM16	3XM16
L max.	M62X2.0	M75X2.0	M90X2.0	M120X2.0
P	53	66	81	110
CORSA GRIFFA / JAW STROKE - a	3.5	5	6	6
DENTATURA / SERRATION	1.5mm X 60°	1.5mm X 60°	1.5mm X 60°	1.5mm X 60°
d	M10	M12	M12	M16
e	20	25	30	30
g (H7)	12	14	16	21
FORZA DI TRAZIONE MAX. (kN) MAX. TRACTION FORCE (kN)	22	34	43	56
FORZA DI SERRAGGIO MAX. (kN) MAX. CLAMPING FORCE (kN)	57	86	111	144
VELOCITA' MAX. (rpm) MAX. SPEED (rpm)	6000	5000	4200	3300
kg	12	21	33	55

Désignation article	Référence fournisseur	Code	Prix promo € net HT
2405-160-45K SGM	352405233500	472024	887,58
2405-200-66K SGM	352405206800	472025	1260,00
2405-250-75K SGM	352405237600	472026	1450,86
2405-250-81K SGM	352405238900	472027	1479,29

| LIVRÉ AVEC CLEF, PIÈCE DE JONCTION TUBE, JEU DE MORS DUR |

PLATEAU ALUMINIUM À DÉPRESSION À GRILLE AVEC VENTURI

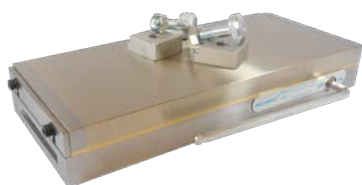


L	I	H	Pas de grille	Référence fournisseur	Code	Prix unitaire € net HT
300	200	30	10 x 10	5001/11/300X200V	438028	698,25
400	300	30	10 x 10	5001/11/400X300V	438029	966,00
600	400	30	10 x 10	5001/11/600X400V	438030	1443,75

CARACTÉRISTIQUES :

- Aluminium massif
 - Planéité et parallélisme : +/-0.01/100 mm
 - Grille pour joint de 4 mm au pas de 10 x 10 mm
 - Nombreuses zones d'aspiration avec bouchons obturateurs
 - Inserts inox M8 au pas de 100 x 100 mm pour bridage mécanique éventuel
 - Butées excentriques sur deux côtés
- Utilisation également possible avec un groupe de vide pour une plus grande force de bridage

LIVRÉ AVEC 4 BRIDES | 2 RÈGLES À RAINURER (LONGUEUR 140MM) | JOINT | TAPIS D'OBTURATION
| INDICATEUR DE VIDE ET VENTURI (AIR COMPRIMÉ SAC À 3.5 BARS ET 100L/MM MINIMUM)



PLATEAU MAGNÉTIQUE

Dimensions	Référence fournisseur	Code	Prix unitaire € net HT
175X100	2001/01/175100	438050	451,50
250X130	2001/01/250130	438051	645,75
350X150	2001/01/350150	438053	866,25
400X150	2001/01/350150	438054	1060,50

PLATEAU MAGNÉTIQUE SINUS

Dimensions	Référence fournisseur	Code	Prix unitaire € net HT
175X100	2031/06/175100	438070	1017,45
150X150	2031/06/150150	438071	1102,50
250X125	2031/06/250125	438072	1344,00
300X150	2031/0/300150	438073	1706,25

PRISE PIÈCES | CALES DE FRAISAGE - GAMMES CLG

COFFRETS CALES DE FRAISAGE	Code	Prix promo € net HT
COFFRET DE 18 CALES DE FRAISAGE PRECISION H +/- 0,01 LARGEUR +/- 0,5 CLG 100X4	415070A	50,56
COFFRET DE 16 CALES DE FRAISAGE PRECISION H +/- 0,01 LARGEUR +/- 0,5 CLG 120X8	415078A	50,56
COFFRET DE 18 CALES DE FRAISAGE PRECISION H +/- 0,01 LARGEUR +/- 0,5 CLG 160X4	415072A	67,41
COFFRET DE 16 CALES DE FRAISAGE PRECISION H +/- 0,01 LARGEUR +/- 0,5 CLG 160X8	415074A	101,12
COFFRET DE 16 CALES DE FRAISAGE PRECISION H +/- 0,01 LARGEUR +/- 0,5 CLG 200X8	415076A	112,35

| LES CALES NE SONT RECTIFIÉES QUE SUR DEUX FACES |



PRISE PIECES | KIT TOURNEVIS DINAPLUS

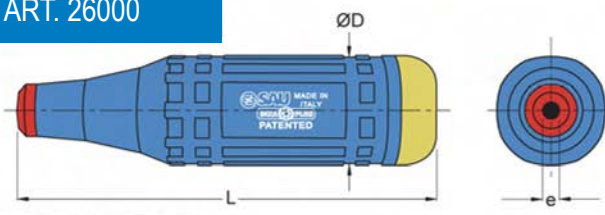
KITDP00000



REF 420536
315 € HT

KIT DINAPLUS
DYNAPLUS KIT
DYNAPLUS KIT
KIT DINAPLUS

ART. 26000



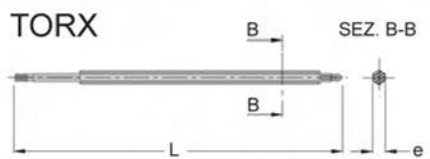
MANICO CACCIAVITE DINAPLUS
DYNAPLUS SCREWDRIVER HANDLE
DYNAPLUS SCHRAUBENDREHER-GRIFF
MANCHE TOURNEVIS DYNAPLUS

CONTENU DU KIT

- n°1 TORX T6 (Nm0,6)
- n°1 TORX T7 (Nm0,9)
- n°1 TORX T8 (Nm1,2)
- n°1 TORX T9 (Nm1,4)
- n°1 TORX T10 (Nm2,0)
- n°1 TORX T15 (Nm3,0)
- n°1 TORX T20 (Nm5,0)
- n°1 TORX PLUS IP6 (Nm0,6)
- n°1 TORX PLUS IP7 (Nm0,9)
- n°1 TORX PLUS IP8 (Nm1,2)
- n°1 TORX PLUS IP9 (Nm1,4)
- n°1 TORX PLUS IP10 (Nm2,0)
- n°1 TORX PLUS IP15 (Nm3,0)
- n°A1 TORX PLUS IP20 (Nm5,0)

ART.	(mm)			L	270../290..
	e	ØD			
26000	7,3	33,2	131,4		

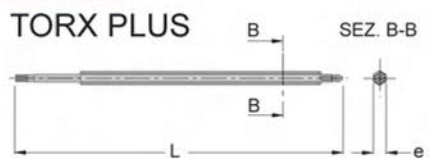
ART. 270..



TORX


LAMA INTERCAMBIABILE
INTERCHANGEABLE BLADE
AUSTAUSCHBARES MESSER
LAME INTERCHANGEABLE

ART. 290..



TORX PLUS

LAMA INTERCAMBIABILE
INTERCHANGEABLE BLADE
AUSTAUSCHBARES MESSER
LAME INTERCHANGEABLE

ART.	(mm)		e	L	Nm ^{Max}	TIPO TYPE
	Torx	Plus				
27006	6	-	6,3	175	0,6	Torx  11,34€ HT
27007	7	-	6,3	175	0,9	
27008	8	-	6,3	175	1,2	
27009	9	-	6,3	175	1,4	
27010	10	-	6,3	175	2,0	
27015	15	-	6,3	175	3,0	
27020	20	-	6,3	175	5,0	
29006	-	6IP	6,3	175	0,6	Torx Plus  11,34€ HT
29007	-	7IP	6,3	175	0,9	
29008	-	8IP	6,3	175	1,2	
29009	-	9IP	6,3	175	1,4	
29010	-	10IP	6,3	175	2,0	
29015	-	15IP	6,3	175	3,0	
29020	-	20IP	6,3	175	5,0	



PRISE PIECES | TOUCHE CÉRAMIQUE POUR PALPEURS TSCHORN



DESCRIPTION	ARTICLES	Code	Prix promo € net HT
TOUCHE CERAMIQUE D3 POUR PALPEUR TSCHORN	00163C003	592000	50,24
TOUCHE CERAMIQUE D6 POUR PALPEUR TSCHORN	00163C006	592001	83,32

SLIM PLUS V2 BLACK

PALPEUR SLIM PLUS V2 BLACK | 001V2DB12

- DIAMÈTRE DE QUEUE : 12MM
- DE 08 | L 245 MM | B 221 MM | H 72 MM
- VOL 3,9 CDM

592250A

250,95 €



| TOUCHES COURTES ET LONGUES SUR DEMANDE |

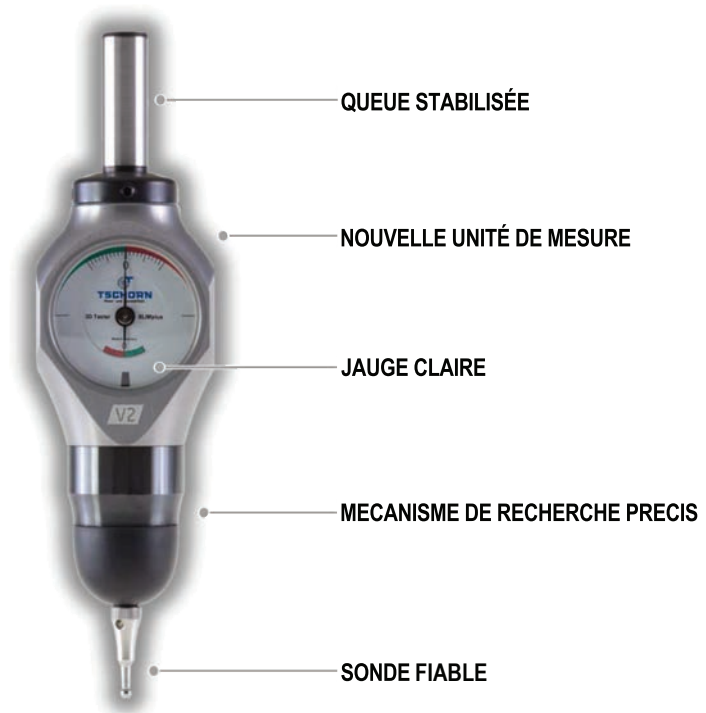
SLIM PLUS V2

PALPEUR SLIM PLUS V2 | 001V2D012

- DIAMÈTRE DE QUEUE : 12MM
- DE 08 | L 245 MM | B 221 MM | H 72 MM
- VOL 3,9 CDM

592251A

250,95 €



| TOUCHES COURTES ET LONGUES SUR DEMANDE |

PLAQUETTES | KORLOY - PLAQUETTES ALUMINIUM (CONDITIONNEMENT PAR 10)



ALUMINIUM FRAISAGE

DÉSIGNATION	CODE	€ NET HT
APKT 1604 PDR P K10M	079001	7,68

ALUMINIUM TOURNAGE POSITIVE

DÉSIGNATION	CODE	€ NET HT
CCGT 060202 AK H01	079016	5,85
CCGT 060204 AK H01	079010	5,85
CCGT 09T302 AK H01	079018	6,92
CCGT 09T304 AK H01	079012	6,92
CCGT 09T308 AK H01	079020	6,92
CCGT 120404 AK H01	079014	7,74
DCGT 070202 AK H01	079111	5,85
DCGT 070204 AK H01	079030	5,85
DCGT 11T302 AK H01	079112	6,92
DCGT 11T304 AK H01	079032	6,92
TCGT 110202 AK H01	079752	6,03
TCGT 110204 AK H01	079250	6,03
TCGT 16T304 AK H01	079251	7,61
VCGT 110304 AK H01	079110	7,29
VCGT 160404 AK H01	079120	8,30

ALUMINIUM TOURNAGE NÉGATIVE

DÉSIGNATION	CODE	€ NET HT
CNMG 120404 HA H01	079113	4,11
CNMG 120408 HA H01	079230	4,11
WNMG 060404 HA H01	079115	3,42
WNMG 060408 HA H01	079116	3,42
WNMG 080404 HA H01	079810	4,11
WNMG 080408 HA H01	079114	4,11

PLAQUETTES | KORLOY - PLAQUETTES ISO TOURNAGE (CONDITIONNEMENT PAR 10)

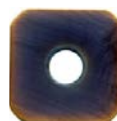


DÉSIGNATION	CODE	€ NET HT
CNMG120408-MP NC3225 P15-P25 ACIER	0800014	5,75
DNMG150608-MP NC3225 P15-P25 ACIER	0800015	8,14
WNMG060408-MP NC3225 P15-P25 ACIER	0800016	4,82
WNMG080408-MP NC3225 P15-P25 ACIER	0800017	6,13
CNMG120408-MM NC9125 M20-M30 INOX	0800018	6,13
DNMG150608-MM NC9125 M20-M30 INOX	0800019	8,14
WNMG060408-MM NC9125 M20-M30 INOX	0800020	4,82
WNMG080408-MM NC9125 M20-M30 INOX	0800021	5,75



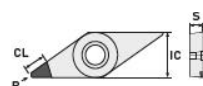
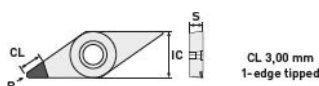
PLAQUETTES TOURNAGE	CODE	Prix tarif € HT
CCGT 060204 AK PC8110	080563	7,39
CCGT 09T304 AK PC8110	080561	8,80
CCMT 060204 HMP PC8110	080472	4,89
CCMT 09T304 HMP PC8110	080492	8,47
CNMG 120404 S 10U	082063	4,57
CNMG 190616 N MU AC630M	082060	8,15

PLAQUETTES | PLAQUETTES DE FRAISAGE (CONDITIONNEMENT PAR 10)



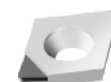
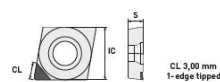
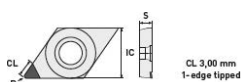
PLAQUETTES FRAISAGE	CODE	Prix tarif € HT
APKT 1003PDR.I52 T528N	088402	4,73
APKT 1604 PDTR C300	082019P	5,78
APMT 1604 PDR.I52 T528N	088401	4,83
SEKN 1203 AFTN C300	082905P	4,73

PLAQUETTES | PLAQUETTES CVD ET PCD (CONDITIONNEMENT PAR 1)



DÉSIGNATION	IC	S	R	CODE	€ NET HT
PL VCGT 110302 FN CVD	6,35	3,18	0,20	079817	62,48
PL VCGT 110304 FN CVD	6,35	3,18	0,40	079818	62,48
PL VCGT 110308 FN CVD	6,35	3,18	0,80	079819	62,48
PL VCGT 160402 FN CVD	9,525	4,76	0,20	079820	67,73
PL VCGT 160404 FN CVD	9,525	4,76	0,40	079821	67,73
PL VCGT 160408 FN CVD	9,525	4,76	0,80	079822	67,73
PL VCGT 160412 FN CVD	9,525	4,76	1,20	079823	67,73
PL VCGT 110302 FN PCD	6,35	3,18	0,20	079824	41,48
PL VCGT 110304 FN PCD	6,35	3,18	0,40	079825	41,48
PL VCGT 110308 FN PCD	6,35	3,18	0,80	079826	41,48
PL VCGT 160402 FN PCD	9,525	4,76	0,20	079827	41,48
PL VCGT 160404 FN PCD	9,525	4,76	0,40	079828	41,48
PL VCGT 160408 FN PCD	9,525	4,76	0,80	079829	41,48
PL VCGT 160412 FN PCD	9,525	4,76	1,20	079830	41,48

DÉSIGNATION	IC	S	R	CODE	€ NET HT
PL VBGT 110202 FN CVD	6,35	2,18	0,20	079831	62,48
PL VBGT 110204 FN CVD	6,35	2,18	0,40	079832	62,48
PL VBGT 110208 FN CVD	6,35	2,18	0,80	079833	62,48
PL VBGT 160402 FN CVD	9,525	4,76	0,20	079834	67,73
PL VBGT 160404 FN CVD	9,525	4,76	0,40	079835	67,73
PL VBGT 160408 FN CVD	9,525	4,76	0,80	079836	67,73
PL VBGT 160412 FN CVD	9,525	4,76	1,20	079837	67,73
PL VBGT 110202 FN PCD	6,35	2,18	0,20	079838	41,48
PL VBGT 110204 FN PCD	6,35	2,18	0,40	079839	41,48
PL VBGT 110208 FN PCD	6,35	2,18	0,80	079840	41,48
PL VBGT 160402 FN PCD	9,525	4,76	0,20	079841	41,48
PL VBGT 160404 FN PCD	9,525	4,76	0,40	079842	41,48
PL VBGT 160408 FN PCD	9,525	4,76	0,80	079843	41,48
PL VBGT 160412 FN PCD	9,525	4,76	1,20	079844	41,48



DÉSIGNATION	IC	S	R	CODE	€ NET HT
PL DCGT 070202 FN CVD	6,35	2,38	0,20	079845	59,33
PL DCGT 070204 FN CVD	6,35	2,38	0,40	079846	59,33
PL DCGT 070208 FN CVD	6,35	2,38	0,80	079847	59,33
PL DCGT 11T302 FN CVD	9,525	3,97	0,20	079848	62,48
PL DCGT 11T304 FN CVD	9,525	3,97	0,40	079849	62,48
PL DCGT 11T308 FN CVD	9,525	3,97	0,80	079850	62,48
PL DCGT 11T312 FN CVD	9,525	3,97	1,20	079851	62,48
PL DCGT 070202 FN PCD	6,35	2,38	0,20	079852	41,48
PL DCGT 070204 FN PCD	6,35	2,38	0,40	079853	41,48
PL DCGT 070208 FN PCD	6,35	2,38	0,80	079854	41,48
PL DCGT 11T302 FN PCD	9,525	3,97	0,20	079855	41,48
PL DCGT 11T304 FN PCD	9,525	3,97	0,40	079856	41,48
PL DCGT 11T308 FN PCD	9,525	3,97	0,80	079857	41,48
PL DCGT 11T312 FN PCD	9,525	3,97	1,20	079858	41,48

DÉSIGNATION	IC	S	R	CODE	€ NET HT
PL CCGT 060202 FN CVD	6,35	2,38	0,20	079859	58,28
PL CCGT 060204 FN CVD	6,35	2,38	0,20	079860	58,28
PL CCGT 060208 FN CVD	6,35	2,38	0,20	079861	58,28
PL CCGT 09T302 FN CVD	9,525	3,97	0,20	079862	62,48
PL CCGT 09T304 FN CVD	9,525	3,97	0,20	079863	62,48
PL CCGT 09T308 FN CVD	9,525	3,97	0,20	079864	62,48
PL CCGT 09T312 FN CVD	9,525	3,97	0,20	079865	62,48
PL CCGT 120402 FN CVD	12,70	4,76	0,20	079866	67,73
PL CCGT 120404 FN CVD	12,70	4,76	0,20	079867	67,73
PL CCGT 120408 FN CVD	12,70	4,76	0,20	079868	67,73
PL CCGT 060202 FN PCD	6,35	2,38	0,20	079869	41,48
PL CCGT 060204 FN PCD	6,35	2,38	0,20	079870	41,48
PL CCGT 060208 FN PCD	6,35	2,38	0,20	079871	41,48
PL CCGT 09T302 FN PCD	9,525	3,97	0,20	079872	41,48
PL CCGT 09T304 FN PCD	9,525	3,97	0,20	079873	41,48
PL CCGT 09T308 FN PCD	9,525	3,97	0,20	079874	41,48
PL CCGT 09T312 FN PCD	9,525	3,97	0,20	079875	41,48
PL CCGT 120402 FN PCD	12,70	4,76	0,20	079876	41,48
PL CCGT 120404 FN PCD	12,70	4,76	0,20	079877	41,48
PL CCGT 120408 FN PCD	12,70	4,76	0,20	079878	41,48

CVD-D

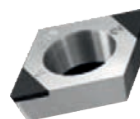
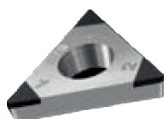
Idéal pour l'usage de :

PMMA / ALUMINIUM < 10% Si | Carbure | Céramique | Composites GFRP-CFRP | Cuivre, alliages cuivre | Bronze, céramique bronze | Magnesium | Plastique | Argent, or, platine | Titane | Zirconium

PCD

Idéal pour l'usage de :

ALUMINIUM < 10% Si | Bronze | Cuivre, alliages de cuivre | Graphite | Magnesium | PEEK | Alliages tungsten



DÉSIGNATION	CODE	Prix tarif € HT
CCGW 060204 H65	079008	45,62
CCGW 060204 H85	079034	45,62
CCGW 060208 H65	079011	45,62
CCGW 060208 H85	079035	45,62
CCGW 09T304 H65	079013	45,62
CCGW 09T304 H85	079036	45,62
CCGW 09T308 H65	079009	45,62
CCGW 09T308 H85	079037	45,62
CNGA 120404 H65	079054	80,27
CNGA 120404 H85	079055	80,27
CNGA 120408 H45	079004	45,62
CNGA 120408 H65	079005	80,27
CNGA 120408 H85	079056	80,27
DCGW 070204 H65	079038	45,62
DCGW 070204 H85	079045	45,62
DCGW 070208 H65	079039	45,62
DCGW 070208 H85	079046	45,62
DCGW 11T304 H65	079043	45,62
DCGW 11T304 H85	079047	45,62

DÉSIGNATION	CODE	Prix tarif € HT
DCGW 11T308 H65	079044	45,62
DCGW 11T308 H85	079048	45,62
DNGA 150604 H65	079015	80,27
DNGA 150604 H85	079057	80,27
DNGA 150608 H65	079017	80,27
DNGA 150608 H85	079058	80,27
TNGA 160404 H65	079023	103,37
TNGA 160404 H85	079076	103,37
TNGA 160408 H65	079019	103,37
TNGA 160408 H85	079077	103,37
WNGA 080404 H65	079024	104,53
WNGA 080404 H85	079078	103,37
WNGA 080408 H65	079025	103,37
WNGA 080408 H85	079079	103,37

H45 : USINAGE CONTINU
H65 : OPÉRATION MIXTE
H85 : CHOC

PLAQUETTES | PLAQUETTES DE FILETAGE

DESIGNATION	CODE	DESIGNATION	CODE	DESIGNATION	CODE	DESIGNATION	CODE
16ER 0.50 ISO FC TIALN	076400	16ER 9W FC TIALN	076109	16IR 28W FC TIALN	076130	16IR 12UN FC TIALN	076099
16ER 0.70 ISO FC TIALN	076402	16ER 11W FC TIALN	076111	16ER 8UN FC TIALN	076080	16IR 14UN FFC TIALN	076100
16ER 0.75 ISO FC TIALN	076401	16ER 14W FC TIALN	076112	16ER 9UN FC TIALN	076081	16IR 16UN FC TIALN	076101
16ER 0.80 ISO FC TIALN	076403	16ER 16W FC TIALN	076113	16ER 10UN FC TIALN	076082	16IR 18UN FC TIALN	076102
16ER 1.00 ISO FC TIALN	076404	16ER 18W FC TIALN	076114	16ER 11,5 UN FC TIALN	076084	16IR 20UN FC TIALN	076103
16ER 1.25 ISO FC TIALN	076405	16ER 19W FC TIALN	076115	16ER 11UN FC TIALN	076083	16IR 24UN FC TIALN	076104
16ER 1.50 ISO FC TIALN	076406	16ER 20W FC TIALN	076116	16ER 12UN FC TIALN	076085	16IR 27UN FC TIALN	076105
16ER 1.75 ISO FC TIALN	076407	16ER 24W FC TIALN	076117	16ER 13UN FC TIALN	076086	16IR 28UN FC TIALN	076106
16ER 2.0 ISO FC TIALN	076409	16ER 28W FC TIALN	076118	16ER 14UN FC TIALN	076087	16ER A55 FC TIALN	076412
16ER 2.5 ISO FC TIALN	076410	16IR 7W FC TIALN	076119	16ER 16UN FC TIALN	076088	16ER A60 FC TIALN	076413
16ER 3.0 ISO FC TIALN	076411	16IR 8W FC TIALN	076120	16ER 18UN FC TIALN	076089	16ER AG55 FC TIALN	076414
16IR 1.0 ISO FC TIALN	076418	16IR 9W FC TIALN	076121	16ER 20UN FC TIALN	076090	16ER AG60 FC TIALN	076415
16IR 1.25 ISO FC TIALN	076419	16IR 10W FC TIALN	076122	16ER 24UN FC TIALN	076091	16ER G55 FC TIALN	076416
16IR 1.5 ISO FC TIALN	076420	16IR 11W FC TIALN	076123	16ER 27UN FC TIALN	076092	16ER G60 FC TIALN	076417
16IR 1,75 ISO FC TIALN	076430	16IR 14W FC TIALN	076124	16ER 28UN FC TIALN	076093	16IR A55 FC TIALN	076424
16IR 2.0 ISO FC TIALN	076421	16IR 16W FC TIALN	076125	16IR 8UN FC TIALN	076094	16IR A60 FC TIALN	076425
16IR 2.5 ISO FC TIALN	076422	16IR 18W FC TIALN	076126	16IR 9UN FC TIALN	076095	16IR AG55 FC TIALN	076426
16IR 3.0 ISO FC TIALN	076423	16IR 19W FC TIALN	076127	16IR 10UN FC TIALN	076096	16IR AG60 FC TIALN	076427
16ER 7W FC TIALN	076107	16IR 20W FC TIALN	076128	16IR 11,5UN FC TIALN	076098	16IR G55 FC TIALN	076428
16ER 8W FC TIALN	076108	16IR 24W FC TIALN	076129	16IR 11UN FC TIALN	076097	16IR G60 FC TIALN	076429

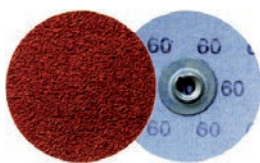
CONDITIONNEMENT PAR 10



10,50
€ HT

DISQUE À CHANGEMENT RAPIDE

1/4 TOUR AO



Ø	OXIDE ALUMINIUM					
	25		38		50	
GRAIN	CODE	€ NET HT	CODE	€ NET HT	CODE	€ NET HT
36					111737	62,92
40			111730	48,03	111738	62,92
60	111724	36,42	111731	48,03	111739	62,92
80	111725	36,42	111732	48,03	111740	62,92
100					111719	62,92
120	111726	36,42	111733	48,03	111741	62,92
180	111727	36,42	111734	48,03	111742	62,92
240	111728	36,42	111735	48,03	111743	62,92
320					111744	88,09
400					111745	80,58

CONDITIONNEMENT : 100 PCS

DISQUE À CHANGEMENT RAPIDE

1/4 TOUR SCD

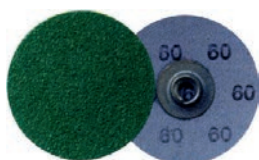


Ø	GQSC 50	
	50	
GRAIN	CODE	€ NET HT
G/AO	111754	47,66
M/AO	111755	47,66
TF/AO	111756	47,66

CONDITIONNEMENT : 50 PCS

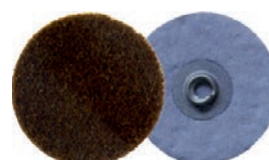
DISQUE À CHANGEMENT RAPIDE

1/4 TOUR BB



Ø	ZIRCONIUM	
	38	
GRAIN	CODE	€ NET HT
36		
40		
50		
60	111783	74,31
80	111784	61,38

CONDITIONNEMENT : 100 PCS



Ø	SCOTCH BRIGHT	
	50	
GRAIN	CODE	€ NET HT
M/AO	111750	53,81
F/AO	111748	53,81
TF/AO	111749	53,81

CONDITIONNEMENT : 25 PCS



KL 385 JF			KL 361 JF		
40 x 25 M			40 x 50 M		
GRAIN	CODE	€ NET HT	GRAIN	CODE	€ NET HT
40	190003	13,55	400	190050	37,12
50	190004	13,13	600	190051	37,12
60	190005	13,13			
80	190006	11,81			
100	190007	11,81			
120	190008	11,81			
150	190009	11,45			
180	190010	11,45			
220	190011	11,45			
240	190012	11,45			
280	190013	11,45			
320	190014	17,69			
360	190015	17,69			
400	190016	17,69			

CONDITIONNEMENT : UNITÉ

POLISSAGE | ENSEMBLE DE MEULAGE ET POLISSAGE

KIT E-MAX EVO STANDARD EV410-230 | Comprenant :

- VARIATEUR DE VITESSE | DEUX SORTIES
- MOTEUR 1 000 À 40 000 T/MIN
- ATTACHEMENT AVEC PINCE Ø3
- PÉDALE EN SUPPLÉMENT



409001

1 468,95 €

SMD30LR | EFFICACITÉ, LÉGÈRETÉE ET CONFORT RÉUNIS DANS UN SEUL PRODUIT

- 30 000 TR/MIN
- ANTI-VIBRATIONS
- PINCES DE 6 MM



365975

540,75 €

SPM60LR et SPM80LR | L'ÉVOLUTION D'UN BEST-SELLER

- 60 000 TR/MIN ET 80 000 TR/MIN
- PINCES DE 3 MM



365974

397,95 €



365971

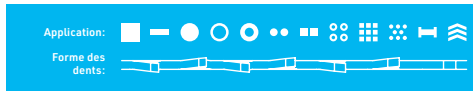
362,25 €



DESCRIPTION	NOMBRE TOURS	Ø PINCE	dB	POIDS	ARTICLES	Code	Prix promo € net HT
MEULEUSE DROITE EN COFFRET PLATIQUE	25 000	6	77	0,57	116100L	428320	117,05
MEULEUSE PNEUMATIQUE TÊTE À 90°	25 000	6	77	0,60	116110L	428322	147,79
MEULEUSE PNEUMATIQUE TÊTE À 115°	25 000	6	77	0,70	116120L	428323	150,00
MEULEUSE PNEUMATIQUE LONGUE	25 000	6	77	0,90	116130L	428325	152,30

DESCRIPTION	ARTICLES	Code	Prix promo € net HT
RACCORD PNEUMATIQUE 1/4" POUR MEULEUSE	116101L	428321	3,65
PINCE Ø3 MM POUR MEULEUSE PNEUMATIQUE	116121	428324	5,05
ROTOR POUR MEULEUSE PIÈCE DE RECHANCE	116100-1	428326	50,57

Les meuleuses pneumatiques RUKO sont dotées d'une poignée caoutchoutée antidérapante, amortissant les vibrations et mettant l'utilisateur à l'abri d'éventuels glissements pendant le travail. La vitesse peut être réglée au moyen d'un régulateur placé sur le haut de l'outil. Ces meuleuses sont dotées d'un porte-outils en acier trempé. Echappement silencieux à l'arrière de la poignée. Les meuleuses pneumatiques RUKO sont dotées d'un filtre à air intégré, protégeant le moteur contre les saletés pouvant pénétrer à l'intérieur de l'outil avec l'air comprimé.



duoflex® M42

- Caractéristique:**
- ruban efficace et performant
 - arête de coupe résistante aux vibrations
- Utilisation:**
- utilisation universelle
 - ≤ 44 HRC

mm	Dents par pouce (DPP)											in					
	3	4	6	8	10	14	0,75/1,25	1,4/2	2/3	3/4	4/6		5/8	6/10	8/12	10/14	
6 x 0,90																N	1/4 x .035
10 x 0,90		CW	CW													N	3/8 x .035
13 x 0,65		CW	CW													N	1/2 x .025
13 x 0,90		CW	CW													N	1/2 x .035
20 x 0,90																N	3/4 x .035
27 x 0,90		DCS	CS	N								DCS	N/DCS	N/CS/DCS	N/CS	N	1 x .035
34 x 1,10												DCS	N/DCS	N/CS	N	N	1 1/4 x .042
41 x 1,30												DCS	DCS	DCS	N/CS	N	1 1/2 x .050
54 x 1,30												DCS	DCS	DCS	CS		2 x .050
54 x 1,60												DCS	DCS	DCS	DCS	CS	2 x .063
67 x 1,60												DCS	DCS	DCS	DCS		2 5/8 x .063
80 x 1,60												DCS	DCS				3 1/8 x .063

Carré

- aciers carrés
- ▬ aciers plats
- coupe en paquet
- coupe en plusieurs paquets

Aciers ronds

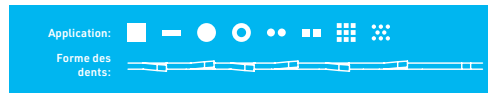
- coupe à une couche
- coupe en paquet
- coupe en plusieurs paquets

Tubes

- parois mince
- parois épaisses
- coupe en paquet

Profilés

- ≡ poutrelles
- ≡≡≡ profilés spéciaux



duoflex® MX55

- Caractéristique:**
- particulièrement résistant, même pour les coupes interrompues
 - arête de coupe micro-résistante
- Utilisation:**
- matériaux difficilement usinables
 - aluminium bronze
 - aciers réfractaires
 - ≤ 49 HRC

mm	Dents par pouce (DPP)						in	
	0,75/1,25	1/1,3	1,4/2	2/3	3/4	4/6		
27 x 0,90					DCS	DCS	CS	1 x .035
34 x 1,10					DCS	DCS	CS	1 1/4 x .042
41 x 1,30					DCS	DCS		1 1/2 x .050
54 x 1,60					CSP	DCS	DCS	2 x .063
67 x 1,60					DCS	CSP	DCS	2 5/8 x .063
80 x 1,60					DCS	CSP	DCS	3 1/8 x .063

Carré

- aciers carrés
- ▬ aciers plats
- coupe en paquet
- coupe en plusieurs paquets

Aciers ronds

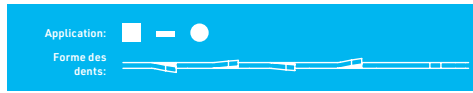
- coupe à une couche
- coupe en paquet
- coupe en plusieurs paquets

Tubes

- parois mince
- parois épaisses
- coupe en paquet

Profilés

- ≡ poutrelles
- ≡≡≡ profilés spéciaux



duoflex® VTX

- Caractéristique:**
- angle d'attaque très positif
 - extrêmement résistant
 - arête de coupe micro-résistante
- Utilisation:**
- aciers inoxydables
 - alliages de nickel
 - aciers réfractaires
 - ≤ 50 HRC

mm	Dents par pouce (DPP)						in	
	0,65 / 0,95	0,75 / 1,25	1,1 / 1,5	1,4/2	2/3	3/4		
27 x 0,90							CHT	1 x .035
34 x 1,10							CHT	1 1/4 x .042
41 x 1,30							CHT	1 1/2 x .050
54 x 1,30							CHT	2 x .050
54 x 1,60							CHT	2 x .063
67 x 1,60							CHT	2 5/8 x .063
80 x 1,60							CHT	3 1/8 x .063

Carré

- aciers carrés
- ▬ aciers plats
- coupe en paquet
- coupe en plusieurs paquets

Aciers ronds

- coupe à une couche
- coupe en paquet
- coupe en plusieurs paquets

Tubes

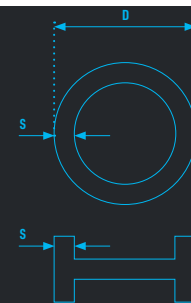
- parois mince
- parois épaisses
- coupe en paquet

Profilés

- ≡ poutrelles
- ≡≡≡ profilés spéciaux

RECOMMANDATION DE DENTURES POUR LE SCIAGE DES TUBES ET PROFILÉS

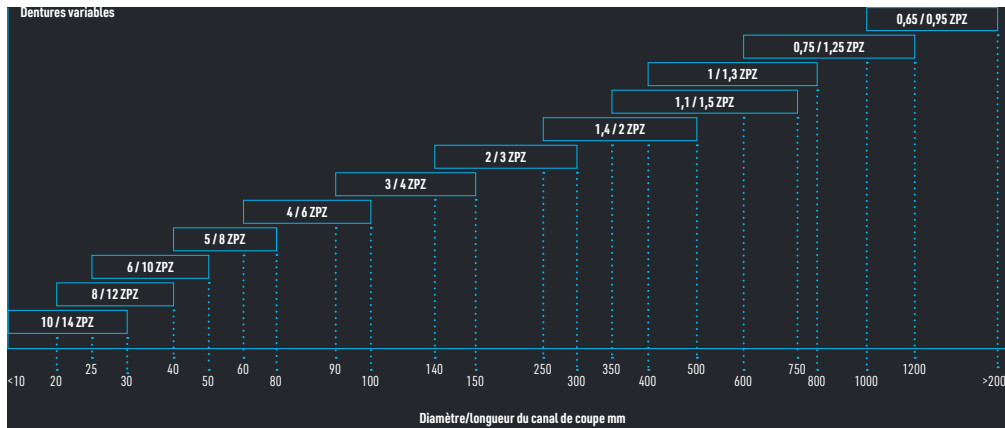
D mm	20	40	60	80	100	150	200	300	400	500	>700
S mm	Dents par pouce (DPP)										
2	14	14	14	14	10/14	10/14	10/14	10/14	8/12	8/12	6/10
3	14	10/14	10/14	8/12	8/12	8/12	6/10	6/10	6/10	6/10	6/10
4	14	10/14	10/14	8/12	8/12	6/10	6/10	5/8	5/8	4/6	4/6
5	14	10/14	10/14	8/12	6/10	6/10	5/8	4/6	4/6	4/6	4/6
6	14	10/14	8/12	8/12	6/10	5/8	5/8	4/6	4/6	4/6	4/6
8	14	8/12	6/10	6/10	6/10	5/8	5/8	4/6	4/6	4/6	4/6
10		6/10	6/10	5/8	5/8	4/6	4/6	4/6	4/6	3/4	3/4
12		6/10	5/8	4/6	4/6	4/6	4/6	3/4	3/4	3/4	3/4
15				4/6	4/6	3/4	3/4	3/4	3/4	2/3	2/3
20				4/6	4/6	3/4	3/4	3/4	3/4	2/3	2/3
30				3/4	3/4	3/4	2/3	2/3	2/3	2/3	1,4/2
50						2/3	2/3	2/3	2/3	1,4/2	1,4/2
80							2/3	1,4/2	1,4/2	1,4/2	1/1,3
100								1,4/2	1,4/2	1/1,3	0,75/1,25
150										0,75/1,25	0,75/1,25
>250										0,75/1,25	0,75/1,25





M42 / PT	DENTURES EXISTANTES										Prix promo au mètre	Prix de la soudure					
	2	3	4	6	8	10	14	1,4/2	2/3	3/4			4/6	5/8	6/10	8/12	10/14
13 x 0,9	x	x	x	x	x	x	x							x	x	9,40	5,65
20 x 0,9						x	x				x	x	x	x	x	10,18	5,65
27 x 0,9	x							x	x	x	x	x	x	x	x	10,61	5,65
34 x 1,1								x	x	x	x	x				12,83	5,38
41 x 1,3								x	x	x	x	x				18,58	6,01

RECOMMANDATION DE DENTURES POUR MATÉRIAUX PLEIN



MEUBLES | MEUBLES D'ATELIER



PINULE MÉCANIQUE ET MAGNÉTIQUE



001001000



001010400



001TIN010



001TIN104

DESCRIPTION	ARTICLES	DIAM. QUEUE	DIAM. TESTEUR	Code	Prix promo € net HT
PINULE ECO	0010010EP	Ø10	Ø10	592020A	19,95
PINULE ECO	001010AEP	Ø10	Ø10 / Ø4	592006A	19,95
PINULE MECANIQUE	001001000	Ø10	Ø10	592027	39,90
PINULE MECANIQUE	001010400	Ø10	Ø10 / Ø4	592028	39,90
PINULE MAGNETIQUE TIN	001TIN010	Ø10	Ø10	592026	92,40
PINULE MAGNETIQUE TIN	001TIN104	Ø10	Ø10 - Ø4	592025	110,25

BUTÉE STANDARD ET MAGNÉTIQUE



003420150



003420001



003420002

DESCRIPTION	ARTICLES	Code	Prix tarif € net HT
BUTÉE STANDARD 5D	003420150	472015	121,75
BUTÉE MAGNETIQUE FLEXIMAG	003420001	472030	97,80
BUTÉE MAGNETIQUE EASYMAG	003420002	472031	52,26

DISPOSITIF DE MISE À ZÉRO



DESCRIPTION	ARTICLES	DIAM. CORPS	DIAM. TESTEUR	Code	Prix promo € net HT
DISPOSITIF DE MISE À ZÉRO - MICRO 100 mm	002400100	Ø54,5	Ø42	592040	284,42
DISPOSITIF DE MISE À ZÉRO MAGNET - MICRO 100 mm	002402100	Ø54,5	Ø42	592041	348,53

COFFRET ASSORTIMENT D'OUTILS DE BRIDAGE

COFFRET ASSORTIMENT D'OUTILS DE BRIDAGE - N° 6530

Coffret avec mors profond n°6490 et graisse pour vis n°6339

Les coffrets assortiment d'outils de serrage ont été conçus pour les machines-outils avec des tables rainurées en T et contiennent tous les éléments nécessaires pour le serrage rapide des outils, des dispositifs ou des pièces. Ils sont fabriqués en acier traité conforme à la norme DIN ou à celle de l'usine.

Classe de résistance mécanique des éléments de vissage de 8 ou 10. Dans un coffret de bois stable de qualité supérieur à couvercle rabattable amovible.



Code	Rainure	N° 6500E Nb.xMod.	N° 6314Z Nb.xMod.	DIN 787 Nb.xLg.	DIN 6379 Nb.xLg.	DIN 6330B	DIN 6319G	N° 6334	N° 6490* Nb.xMod.	N° 6485 Nb.xMod.	N° 3113A Nb.xMod.	N° 6339	L x B x H	Poids [Kg]
83584	M10x10	4x1, 4x2, 2x3	4x 11x80	2x40, 4x63, 4x100	4x80	6x	6x	4x	4x12	-	1x 16x16	1x	355x270x47	9,2
83592	M12x12	4x2, 4x3	4x 14x100	2x50, 4x80, 4x125	4x100	6x	6x	4x	4x12	-	1x 18x18	1x	460x330x50	14,3
83600	M12x14	4x2, 4x3	4x 14x100	2x50, 4x80, 4x125	4x100	6x	6x	4x	4x14	1x 14-20	1x 18x18	1x	460x330x50	14,6
83691	M14x16	4x2, 4x3	2x 14x100, 4x 14x160	2x63,4x100,4x160	4x125	6x	6x	4x	4x16	1x 14-20	1x 22x22	1x	510x415x50	18,5
83618	M16x16	4x2, 4x3	4x 18x125	2x63,4x100,4x160	4x125	6x	6x	4x	4x16	1x 14-20	1x 24x24	1x	510x415x50	21,5
83626	M16x18	4x2, 4x3	4x 18x125	2x63,4x100,4x160	4x125	6x	6x	4x	4x18	1x 14-20	1x 24x24	1x	510x415x50	21,5

* Les crampons plaqueurs n° 6490 sont complets avec tasseaux pour rainures en T DIN 508, vis ISO 4762 et deux clés six pans ISO 2936. Toutes les pièces sont livrables séparément.

LEVAGE | PORTEUR MAGNÉTIQUE ET AIMANT DE LEVAGE



CAPACITÉ	100 KG	300 KG	500 KG	1 000 KG
CODE	438074	438075	438076	438077
PRIX	189,00	346,50	567,00	1029,00

TÊTES RENVOI D'ANGLE | MULTIPLICATEUR DE VITESSE



TÊTES RENVOI D'ANGLE - SERIE CP

Ces têtes sont adaptées pour des opérations de perçage, taraudage et alésage. Des adaptations sur mesure sont disponibles pour de nombreuses machines.



MULTIPLICATEUR DE VITESSE

Les multiplicateurs de vitesse mécaniques ont été développés pour offrir un produit qui assure un maximum de fiabilité et de précision dans les opérations de fraisage, taraudage ou de perçage. Les multiplicateurs de vitesse de 8 000 t/min à 22 000 t/min utilisent les savoir-faire techniques et technologiques les plus avancés.

PRIX PROMOTIONNELS NET HT - OFFRE VALABLE DANS LA LIMITE DES STOCKS DISPONIBLES - 31-12-2022*

* TECHMO SATECH NE PEUT GARANTIR LES PRIX SUR L'ANNÉE 2022

Nous nous donnons la possibilité de modifier les prix promotionnels en fonction des éventuels changements de prix de nos partenaires.

TECHMO

30 rue de Montaran
45400 FLEURY LES AUBRAIS
commercial.techmo@techmo.fr
☎ 02 38 61 48 10
☎ 02 38 84 39 63

TECHMO TOULOUSE

18 chemin de la Violette
31240 L'UNION
magasin.toulouse@techmo.fr
☎ 05 61 61 34 35
☎ 05 61 61 34 44

TECHMO BORDEAUX

9 rue Laplace
33700 MERIGNAC
magasin.toulouse@techmo.fr
☎ 05 61 61 34 35
☎ 05 61 61 34 44

SATECH

28 rue Alain Gerbault
72100 LE MANS
magasin@satech.fr
☎ 02 43 40 05 05
☎ 02 43 40 00 99