



Accessoires machine-outils



PRIX PROMOTION NETS HT - Port en supplément - Offre valable dans la limite des stocks disponibles.

TECHMO

Siège :
30 rue de Montaran
45400 FLEURY LES AUBRAIS
commercial.techmo@techmo.fr
Tél. : 02 38 61 48 10
Fax : 02 38 84 39 63

TECHMO

4, allée Paul Harris
31200 TOULOUSE
magasin.toulouse@techmo.fr
Tél. : 05 61 61 34 35
Fax : 05 61 61 34 44

TECHMO

6, avenue Maurice Levy
33700 MERIGNAC
magasin.mérignac@techmo.fr
Tél. : 05 61 61 34 35
Fax : 05 61 61 34 44

TECHMO

95, rue Normandie Niemen
64121 SERRES CASTET
magasin.pau@techmo.fr
Tél. : 05 59 90 34 10
Fax : 05 59 90 08 59

TECHMO

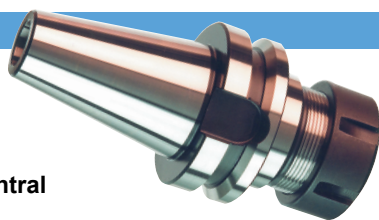
Parc du Chêne
12, rue du 35e Régiment d'Aviation
69500 BRON
magasin.vaulx-en-velin@techmo.fr
Tél. : 02 38 61 48 10
Fax : 02 38 84 39 63

SATECH

28, rue Alain Gerbault
ZAC du panorama
72100 LE MANS
magasin@satech.fr
Tél. : 02 43 40 05 05
Fax : 02 43 40 00 99

ATTACHEMENTS

PORTE-PINCES



Grande précision < 0,003
Arrosage collerette et central

ER16 AD+B

Equilibré 15000 Trs/mn G6,3

	H	Code	€ HT
DIN40	70	427482Z	40,00
BT40	70	427483Z	
DIN40	100	427185Z	44,00
BT40	100	427187Z	

ER32 AD+B

Equilibré 15000 Trs/mn G6,3

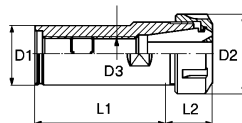
	H	Code	€ HT
DIN40	70	427222Z	32,00
BT40	70	427221Z	

Equilibré 20000 Trs/mn G2,5

	H	Code	€ HT
DIN40	70	427217Z	42,00
BT40	70	427216Z	

PORTE-PINCE AVEC QUEUE CYLINDRIQUE ET MEPLAT

Pour tours CN et classiques



Type	Cap	D1	D2	D3	L1	L2	Type pince	Code	€ HT
32NC ER32	2-20	32	50	22 x 1,5	80	33	ER32	427230B	
40NC ER32	2-20	40	50	22 x 1,5	80	33	ER32	427231B	45,00

RALLONGE PORTE-PINCE ER16



d1	Cap.	Type pince	D	L	Code	€ HT
20	0,5-10	ER16	22	160	870011	38,00

PINCES ER16



classe 1			de précision 5 microns		
Diam.	Code	€ HT	Diam.	Code	€ HT
1-0,5	427330B		1-0,5	423240	
1,5-1	427331B	9,30	1,5-1	423241	12,00
2-1,5	427332B		2-1	423242	
2,5-2	427333B		2,5-2	423243	
3-2	427334B		3-2	423244	
			3,5-2,5	423245	
4-3	427335B		4-3	423246	
			4,5-3,5	423247	
5-4	427336B		5-4	423248	
			5,5-4,5	423249	
6-5	427337B	7,40	6-5	423250	9,65
			6,5-5,5	423251	
7-6	427338B		7-6	423252	
			7,5-6,5	423253	
8-7	427339B		8-7	423254	
			8,5-7,5	423255	
9-8	427340B		9-8	423256	
			9,5-8,5	423257	
10-9	427341B		10-9	423258	

PINCES ER32



classe 1			de précision 5 microns		
Diam.	Code	€ HT	Diam.	Code	€ HT
2-1,5	427248B		2-1,5	427248	
3-2	427250B		3-2	427250	
4-3	427251B		4-3	427251	
5-4	427252B		5-4	427252	
6-5	427253B		6-5	427253	
7-6	427254B		7-6	427254	
8-7	427255B		8-7	427255	
9-8	427256B		9-8	427256	
10-9	427257B		10-9	427257	
11-10	427258B	7,00	11-10	427258	10,85
12,11	427259B		12,11	427259	
13-12	427260B		13-12	427260	
14-13	427261B		14-13	427261	
15-14	427262B		15-14	427262	
16-15	427263B		16-15	427263	
17-16	427264B		17-16	427264	
18-17	427265B		18-17	427265	
19-18	427266B		19-18	427266	
20-19	427267B		20-19	427267	

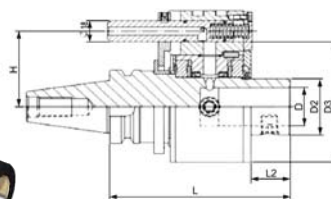
ATTACHEMENTS

SERIE PINCES



	Code	€ HT
Série 8 pinces ER16 DIN6499 CLASSE 1 ø 3-10	427996P	62,00
Série 18 pinces ER32 DIN6499 CLASSE 1 ø 3-20	427999P	109,00
Série 18 pinces ER32UP Précision 5 microns ø 3-20	427903P	199,00

JOINTS TOURNANTS



	H	d	L	L2	D	D2	D3	Code	€ HT
MAS 403/BT									
BT40	65		150	34	32	48	95	840467	496,00
DIN 69871									
DIN40	65	18	150	33,8	32	48	95	840168	

MANDRINS WELDON



DIN 69871 AD/B - Equilibré 12000 Trs/mn G6,3

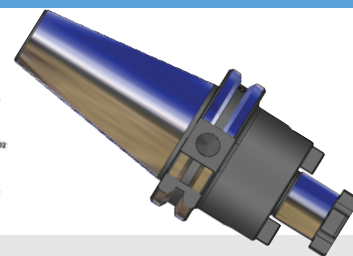
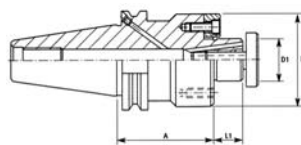
MAS 403/BTAD/B - Equilibré 12000 Trs/mn G6,3

	H	d	D	Code	€ HT
DIN40	50	6	25	446306..	
DIN40	50	8	28	446308..	
DIN40	50	10	35	446310..	
DIN40	50	12	42	446312..	
BT40	50	6	25	446106..	
BT40	50	8	28	446108..	
DIN40	63	14	44	446314..	28,00
DIN40	63	16	48	446316..	
DIN40	63	*20	52	446320..	
BT40	63	10	35	446110..	
BT40	63	12	42	446112..	
BT40	63	14	44	446114..	
BT40	63	16	48	446116..	
BT40	63	*20	52	446120..	
DIN40	100	*25	65	446325..	
DIN40	100	*32	72	446332..	33,00
BT40	100	*25	65	446125..	
BT40	100	*32	72	446132..	

* Equilibré 15000 Trs/mn

MANDRIN PORTE FRAISE À VIS AVEC ARROSAGE

AD + B

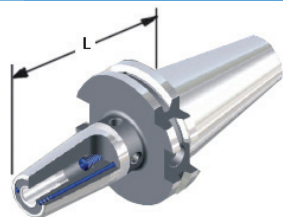


Equilibré 12000 Trs/mn G6,3

	A	D1	D2	L1	Code	€ HT
DIN40	45	16	38	17	840118	
DIN40	45	22	48	19	840119	
DIN40	50	27	58	21	840120	45,00
BT40	45	16	38	17	840417	
BT40	45	22	48	19	840418	
BT40	45	27	58	21	840419	
DIN40	55	32	66	24	840121	
DIN40	55	40	80	27	840122	52,00
BT40	50	32	66	24	840420	
BT40	55	40	80	27	840421	

ATTACHEMENTS

MANDRINS DE FRETTAGE



Equilibrés 25000 Trs/mn G2,5

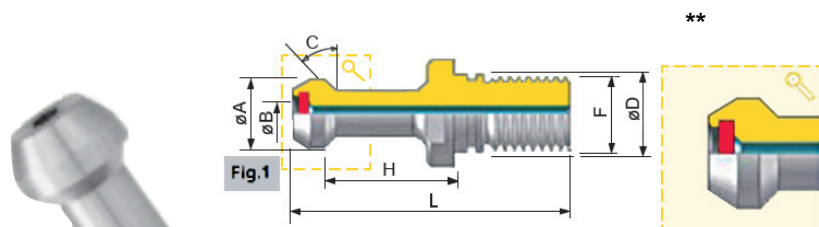


DIN 40			
D	L	Code	€ HT
Court frettage fin			
3	80	740022	
4	80	740023	99,90
5	80	740024	
6	80	740002	
8	80	740003	
10	80	740004	93,60
12	80	740005	
Court			
6	80	740006	
8	80	740008	
10	80	740010	
12	80	740012	
14	80	740014	79,90
16	80	740016	
18	80	740018	
20	80	740020	
Long			
6	160	740007	
8	160	740009	
10	160	740011	
12	160	740013	
14	160	740015	112,80
16	160	740017	
18	160	740019	
20	160	740021	

BT 40			
D	L	Code	€ HT
Court frettage fin			
3	90	770036	
4	90	770037	108,80
5	90	770038	
Court			
6	90	770005	
8	90	770007	
10	90	770009	
12	90	770011	
14	90	770013	84,00
16	90	770015	
18	90	770017	
20	90	770019	
Long			
6	160	770006	
8	160	770008	
10	160	770010	
12	160	770012	
14	160	770014	118,00
16	160	770016	
18	160	770018	
20	160	770020	

HSK63A			
D	L	Code	€ HT
Court frettage fin			
6	80	730001	
8	80	730003	
10	85	730005	110,40
12	90	730007	
Court			
8	80	730018	
10	85	730019	
12	90	730020	
14	90	730009	94,40
16	95	730010	
18	95	730011	
20	100	730012	
Long frettage fin			
6	120	730002	
8	120	730004	
10	120	730006	121,60
12	120	730008	

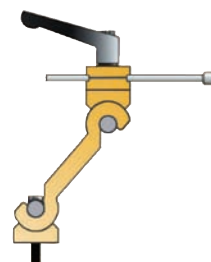
TIRETTES COURTES STANDARDS POUR CONE 40 FILETAGE M16 AVEC OU SANS ARROSAGE



MAS 403	
DIN 69872 Type A - Type B	
ISO 7388/2 Type A - Type B	
CATERMETRIC	
HURCO	
HASS	5,70

* Prix suivant type de machine-outils à confirmer par votre agence TECHMO - SATECH

BUTEE



Code	€ HT
472015	87,00

REMISE A ZERO



Code	€ HT
554300	129,30

ATTACHEMENTS

DOUILLES DE REDUCTION CYLINDRIQUES

avec vis et collerette

Acier de cémentation (dureté 53 à 55 HRC)



D	L	D1	Code	€ HT
32	70	6	427920B	
32	70	8	427921B	
32	70	10	427922B	
32	70	12	427923B	32,00
32	70	16	427924B	
32	70	20	427925B	
32	70	25	427926B	
32	90	6	427570B	
32	90	8	427571B	
32	90	10	427572B	
32	90	12	427573B	34,00
32	90	16	427574B	
32	90	20	427575B	
32	90	25	427576B	

D	L	D1	Code	€ HT
40	80	8	427930B	
40	80	10	427931B	
40	80	12	427932B	
40	80	16	427933B	36,00
40	80	20	427934B	
40	80	25	427935B	
40	80	32	427936B	
40	110	8	427577B	
40	110	10	427578B	
40	110	12	427579B	
40	110	16	427580B	37,00
40	110	20	427581B	
40	110	25	427582B	
40	110	32	427583B	

PINCES ER32 ETANCHES AVEC JOINT



D	Code	D	Code
3	427299B	12	427308B
4	427300B	13	427309B
5	427301B	14	427310B
6	427302B	15	427311B
7	427303B	16	427312B
8	427304B	17	427313B
9	427305B	18	427314B
10	427306B	19	427315B
11	427307B	20	427316B

€ HT

19,50

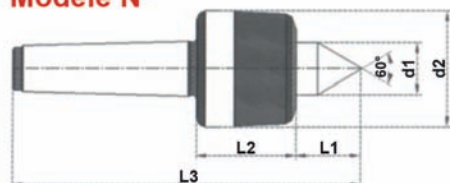
DEMONTE CONE ORIENTABLE



	Code	€ HT
Cone 40 HSK63A CAPTO C6	840800	99,00
Cone 50 HSK100 CAPTO C10	840801	159,00

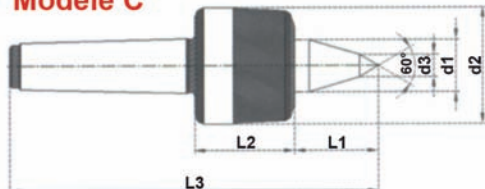
POINTES TOURNANTES

Modèle N



Réf	CM	d1	d2	d3	L1	L2	L3	Code	€ HT
R-200-N	2	18	42		24	35	128	425260B	96,40
R-300-N	3	22	49		29	47	163	425261B	116,60
R-400-N	4	30	63		35	52	196	425262B	148,50
R-500-N	5	33	85		48	64	250	425263B	216,00

Modèle C



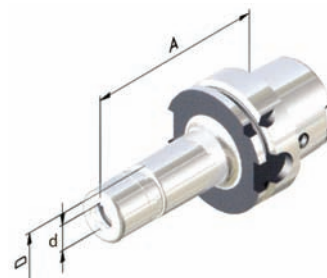
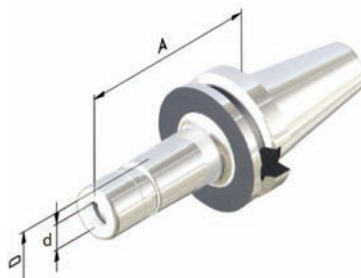
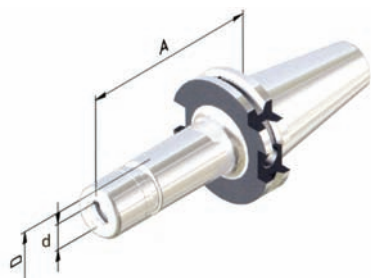
Réf	CM	d1	d2	d3	L1	L2	L3	Code	€ HT
R-300-C	3	22	49	10	38	47	174	425280B	132,55
R-400-C	4	24	63	11	46	52	207	425281B	174,40
R-500-C	5	35	85	18	64	64	266	425282B	248,40



ATTACHEMENTS

MANDRINS

Equilibrés 25000 Trs/mn G2,5



DIN 40					
d	A	D	Cap.	Code	€ HT
10	70	28	3-10	770505	
16	70	40	3-16	770506	89,50
10	100	28	3-10	770507	
16	100	40	3-16	770508	

BT 40					
d	A	D	Cap.	Code	€ HT
10	70	28	3-10	770510	
16	70	40	3-16	770511	89,50
10	100	28	3-10	770512	
16	100	40	3-16	770513	

HSK63A					
d	A	D	Cap.	Code	€ HT
10	75	28	3-10	770500	
16	75	40	3-16	770501	118,50
10	100	28	3-10	770502	
16	100	40	3-16	770503	

PINCES **ULTRA PRECISION**



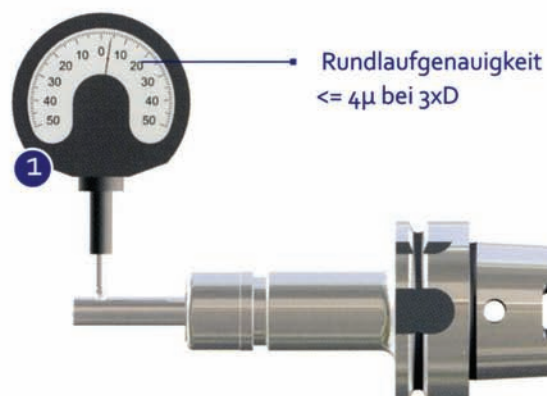
NC10		
D	Code	€ HT
3	770515	
4	770516	
5	770517	
6	770518	30,00
8	770519	
10	770520	

NC16		
D	Code	€ HT
3	770522	
4	770523	
5	770524	
6	770525	34,00
8	770526	
10	770527	
12	770528	
14	770529	
16	770530	

CLE ROULEAUX



	Code	€ HT
NC10	770532	60,00
NC16	770533	67,00



ATTACHEMENTS

MANDRINS PORTE-FRAISE

Pour fraises à queue filetée - Equilibré G 2,5 / 20 000 trs/min



SK40 DIN 69871 AD



Queue conique renforcée Queue cylindrique

d1	l3	A	d3	d4	l1	Code	€ HT	A	d3	d4	Code	€ HT
M8	25	44,1	13,8	15	12	087338						
M10	25	44,1	18	23	12	087339	80,-					
M12	25	44,1	21	24	12	087340						
M16	25	44,1	29	29	12	087341						
M8	50	69,1	13,8	23	12	087310		69,1	13,8	13,8	087314	
M10	50	69,1	18	25	12	087311	86,-	69,1	18	18	087315	91,-
M12	50	69,1	21	30	12	087312		69,1	21	21	087316	
M16	50	69,1	29	34	12	087313		69,1	29	29	087317	
M 8	75	94,1	13,8	25	12	087342						
M10	75	94,1	18	30	12	087343	92,-	94,1	18	18	087344	98,-
M12	75	94,1	21	35	12	087345		94,1	21	21	087346	
M16	75	94,1	29	35	12	087347		94,1	29	29	087348	
M8	100	119,1	13,8	30	12	087349						
M10	100	119,1	18	35	12	087350	99,-	119,1	18	18	087351	123,-
M12	100	119,1	21	38	12	087352		119,1	21	21	087353	
M16	100	119,1	29	40	12	087354		119,1	29	29	087355	

BT40 JIS B6339 AD



Queue conique renforcée Queue cylindrique

d1	l3	A	d3	d4	l1	Code	€ HT	A	d3	d4	Code	€ HT
M8	25	52	13,8	15	12	087364						
M10	25	52	18	23	12	087367	80,-					
M12	25	52	21	24	12	087370						
M16	25	52	29	29	12	087373						
M8	50	77	13,8	23	12	087320		77	13,8	13,8	087324	
M10	50	77	18	25	12	087321	86,-	77	18	18	087325	91,-
M12	50	77	21	30	12	087322		77	21	21	087326	
M16	50	77	29	34	12	087323		77	29	29	087327	
M 8	75	102	13,8	25	12	087365						
M10	75	102	18	30	12	087368	92,-	102	18	18	087377	98,-
M12	75	102	21	35	12	087371		102	21	21	087378	
M16	75	102	29	35	12	087374		102	29	29	087379	
M8	100	127	13,8	30	12	087366						
M10	100	127	18	35	12	087369	99,-	127	18	18	087380	123,-
M12	100	127	21	38	12	087372		127	21	21	087381	
M16	100	127	29	40	12	087375		127	29	29	087382	

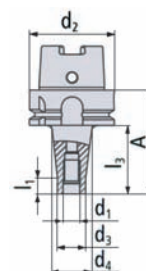
HSK 63 FORM A

AVEC ARROSAGE CENTRAL



Queue conique renforcée

d1	l3	A	d3	d4	l1	Code	€ HT	d1	l3	A	d3	d4	l1	Code	€ HT
M8	25	51	13,8	15	12	087383		M8	75	101	13,8	25	12	087331	
M10	25	51	18	23	12	087385	143,-	M10	75	101	18	30	12	087333	164,-
M12	25	51	21	24	12	087389		M12	75	101	21	35	12	087335	
M16	25	51	29	29	12	087393		M16	75	101	29	35	12	087337	
M8	50	76	13,8	23	12	087330		M8	100	126	13,8	30	12	087384	
M10	50	76	18	25	12	087332	152,-	M10	100	126	18	35	12	087386	175,-
M12	50	76	21	30	12	087334		M12	100	126	21	38	12	087390	
M16	50	76	29	34	12	087336		M16	100	126	29	40	12	087394	

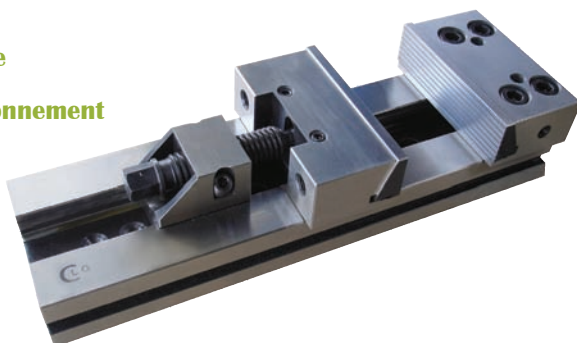


ETAUX CLG

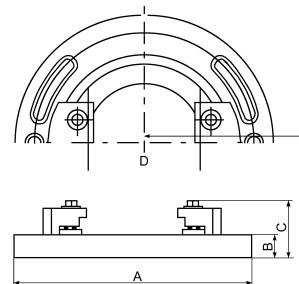
BASE TOURNANTE

Livrés avec :

Brides de serrage
Butée latérale
Lardon de positionnement
clé de serrage



Pièces détachées
sur demande



Références	Largeur (mm)	H. semelle (mm)	Ouverture (mm)	Longueur (mm)	prix ht €
415008A	100	35	100	270	290,00
415009A	100	35	150	320	299,00
415003A	125	40	150	345	305,00
415001A	150	50	200	420	412,00
415005A	150	50	300	520	520,00
415007A	175	60	300	560	634,00
415002A	200	70	300	595	798,00
415004A	200	70	400	695	805,00
415010A	300	80	500	835	1602,00
415011A	300	80	600	935	1968,00

Références	Largeur (mm)	A (mm)	B (mm)	C (mm)	D (mm)	prix ht €
415020A	150	225	23	54	95	173,00
415021A	200	370	34	85,4	170	219,00

Ni repris ni échangés

COFFRETS CALES DE FRAISAGE

Références	Nbre cales/coffret	composition par 2 cales			prix ht €
415070A	18 cales 100 x 4	100 x 4 x 10	100 x 4 x 22	100 x 4 x 34	37,00
		100 x 4 x 14	100 x 4 x 26	100 x 4 x 38	
		100 x 4 x 18	100 x 4 x 30	100 x 4 x 42	
415078A	16 cales 120 x 8	120 x 8 x 12	120 x 8 x 25	120 x 8 x 36	38,00
		120 x 8 x 17	120 x 8 x 28	120 x 8 x 38	
		120 x 8 x 22	120 x 8 x 32		
415074A	16 cales 160 x 8	160 x 8 x 12	160 x 8 x 25	160 x 8 x 36	79,00
		160 x 8 x 17	160 x 8 x 28	160 x 8 x 38	
		160 x 8 x 22	160 x 8 x 32		
415076A	16 cales 200 X 8	200 x 8 x 17	200 x 8 x 28	200 x 8 x 38	89,00
		200 x 8 x 22	200 x 8 x 32	200 x 8 x 42	
		200 x 8 x 26	200 x 8 x 36		



**Livrées
en coffret bois**

**dureté : 55 HRC
parallélisme : 0,005**